

COMUNE DI MONOPOLI
Provincia di Bari

PROGETTO P.U.E. (Piano Urbanistico Esecutivo)
Ambito A11 - Contesto residenziale di nuovo impianto a media densità
Via Conchia, Monopoli

COMMITTENTI
Habitat Ecoedilizia & Costruzioni srl

Edilmed srl

spazio a disposizione per protocolli e volumazioni da parte di Enti

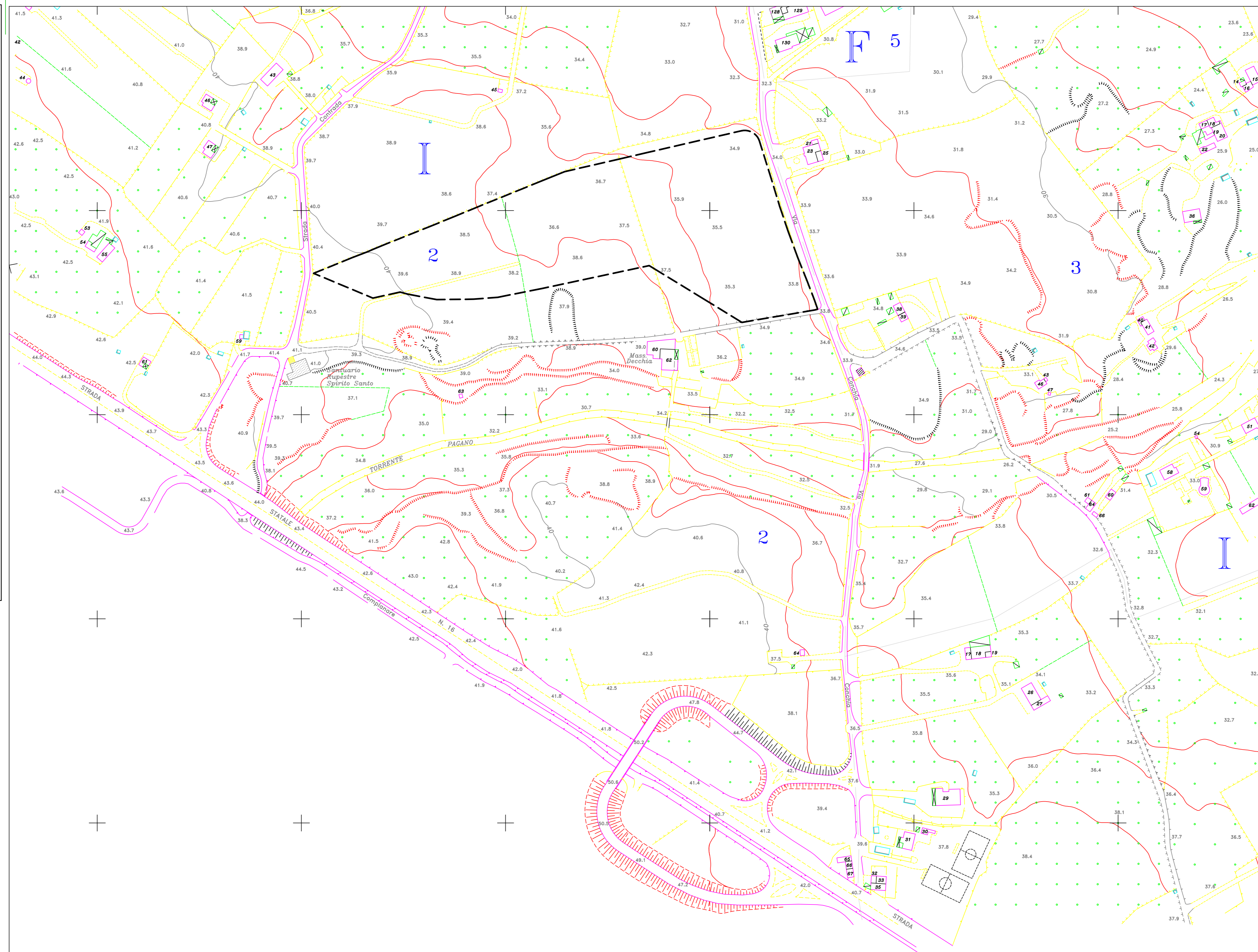
.....
.....
.....

OGGETTO
TAVOLA 2
STRALCIO AEROFOTOGRAMMETRIA CON INDIVIDUAZIONE PERIMETRO P.U.E. AMBITO URBANO A11
STRALCIO ORTOFOTO CON INDIVIDUAZIONE PERIMETRO P.U.E. AMBITO URBANO A11

scala 1:2.000

PROGETTISTI
Arch. Giovanni Musa
giovannimusa@libero.it
Arch. Fabio Simone
arch.fabiosimone@libero.it
Arch. Antonietta Simone
simone.musa@libero.it

DATA: Febbraio 2016
1a rev.
2a rev.
3a rev.
Studio di progettazione integrata Simone & Musa
Viale A. Moro 69/17 - 70043 Monopoli telefax +39 080 9303060



----- Perimetro PUE A11

STRALCIO AEROFOTOGRAMMETRIA CON INDIVIDUAZIONE PERIMETRO DEL PUE A11

rapp. 1:2000



----- Perimetro PUE A11 rapp. 1:2000

STRALCIO AEROFOTO CON INDIVIDUAZIONE PERIMETRO DEL PUE A11