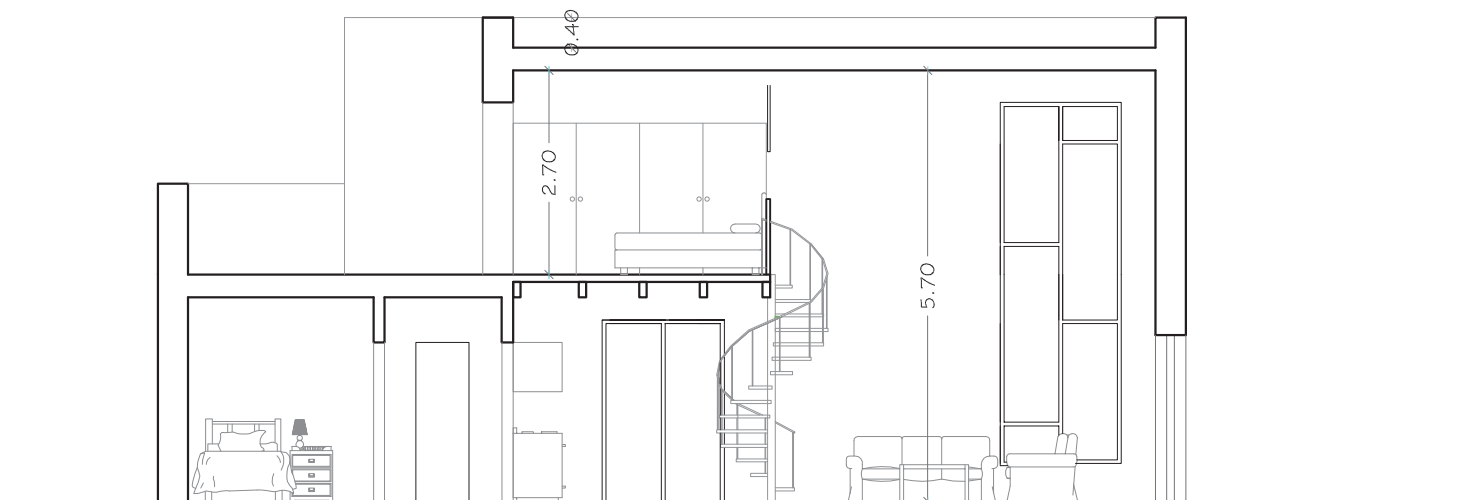
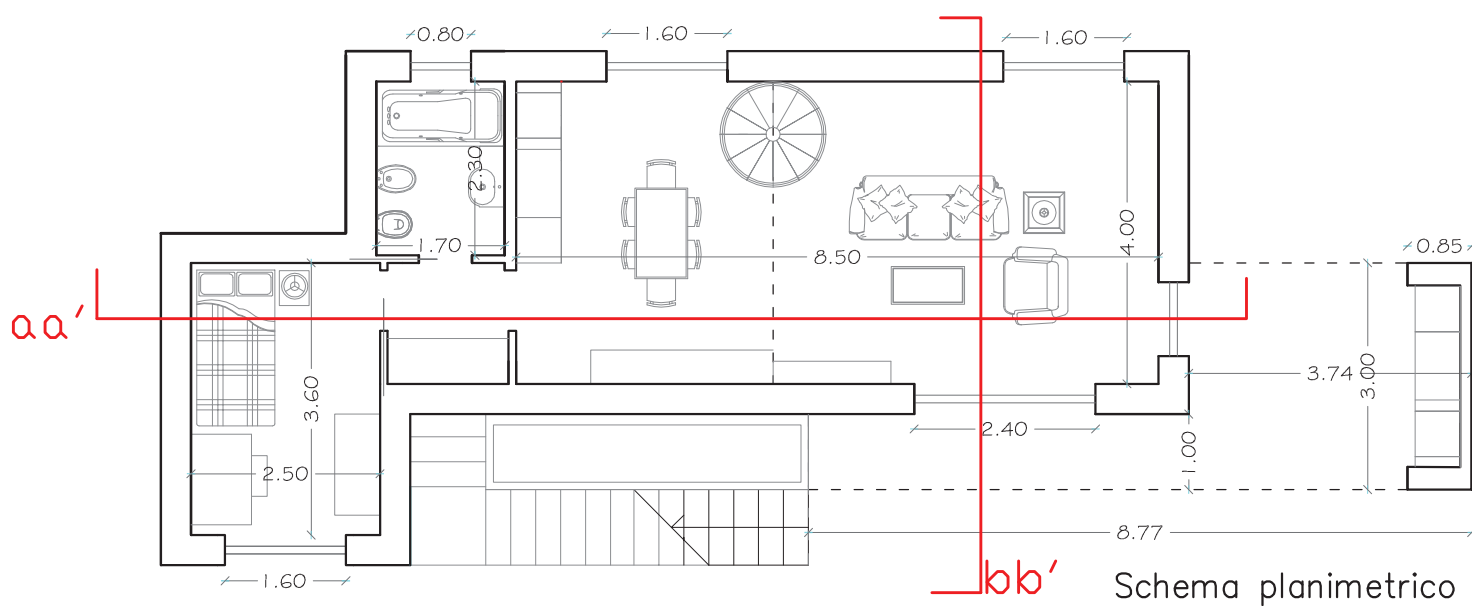


SCHEDA DI CONTROLLO URBANISTICO PER IL CONFRONTO E CONTROLLO DEI PARAMETRI URBANISTICI ESISTENTI E DI PROGETTO DIVISI PER EDIFICIO:

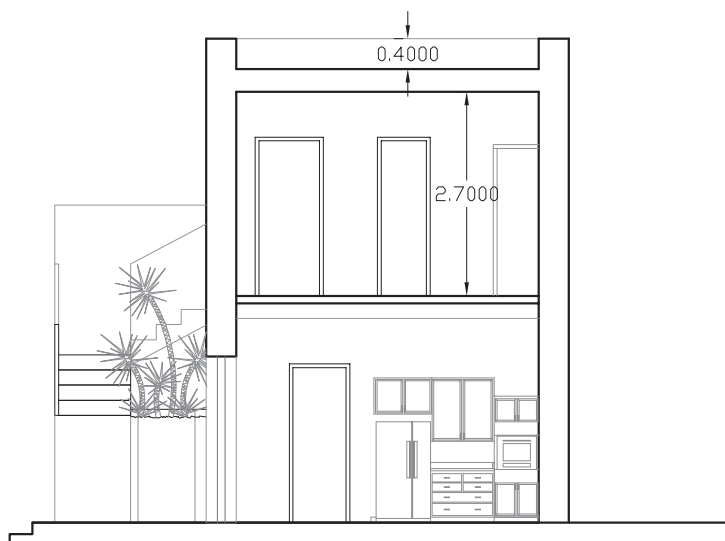
SCHEMA TIPOLOGICO ABITAZIONE "1" di NUOVE ARMONIE



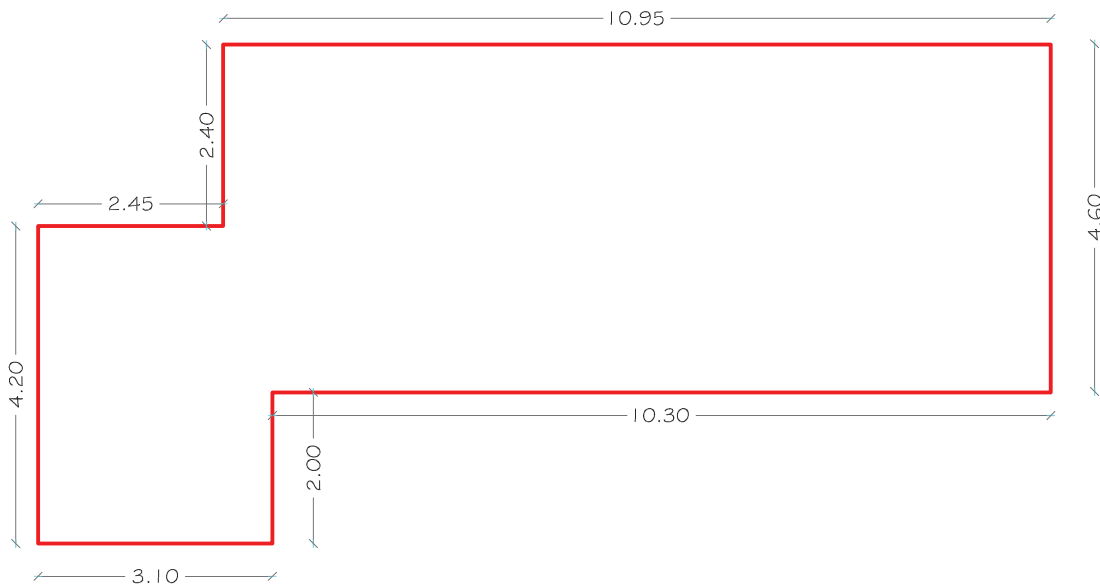
Sezione aa'



Schema planimetrico

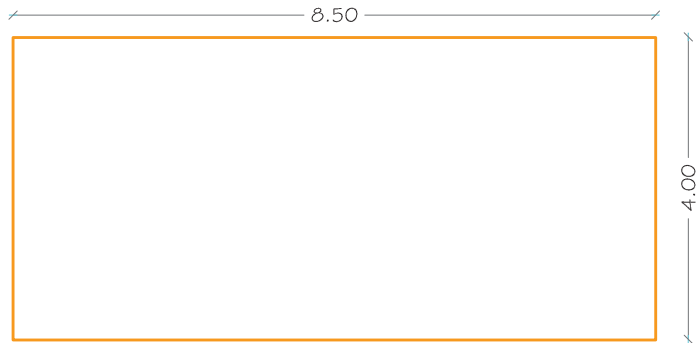
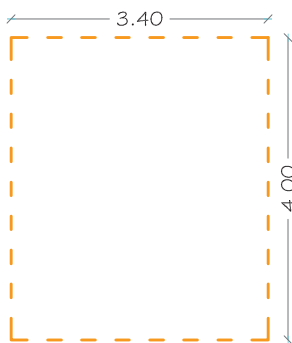


Sezione bb'

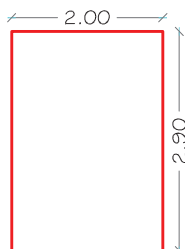


Sup. lorda PTerra=61.96 mq

SCHEMA DEL PIANO SOPPALCO



Sup.netta Psopp=13.60 mq
 pari al 40% della Sup.netta del piano soppalcato
 di 34 mq

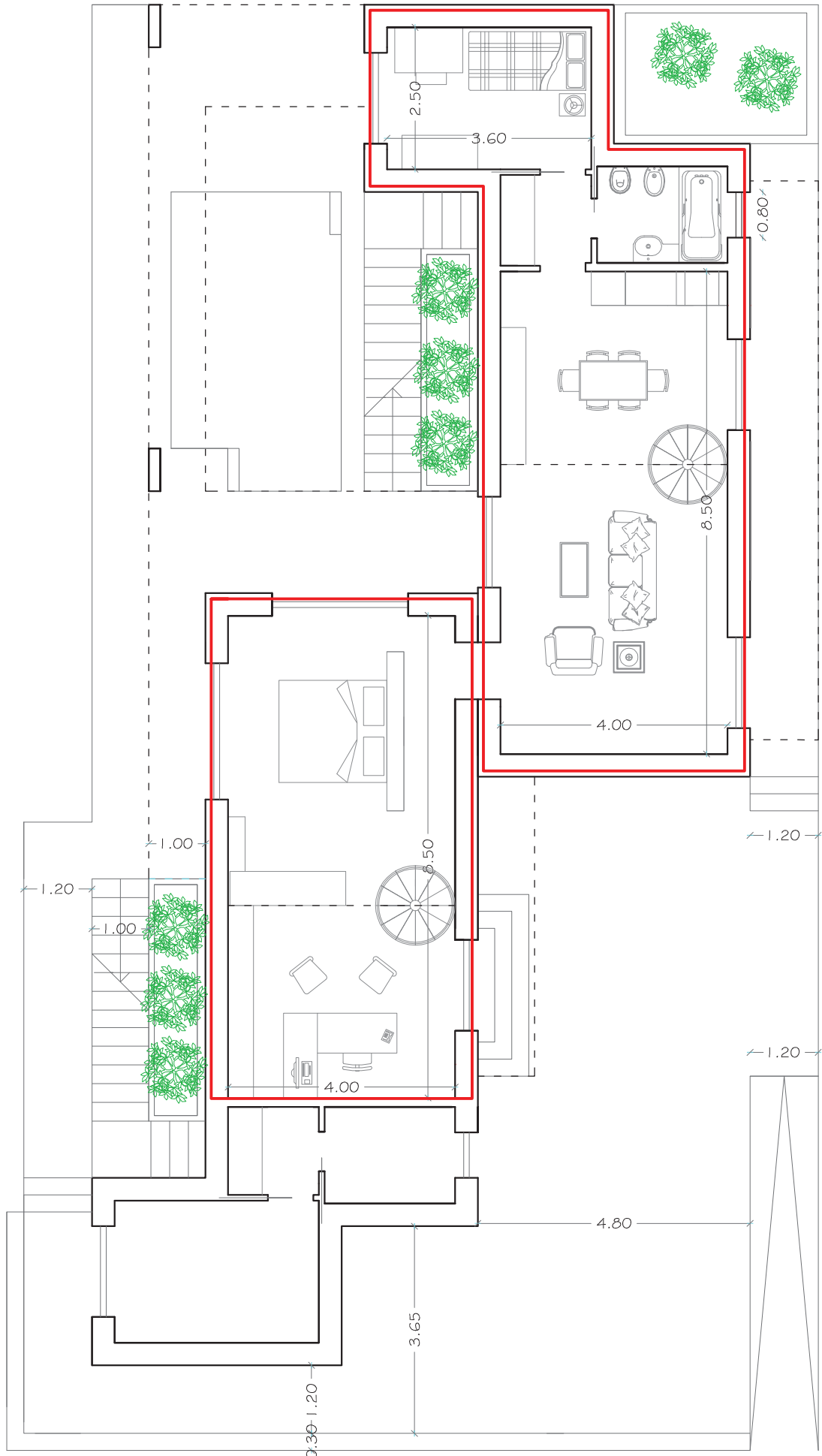


Sup. lorda Pprimo=5.80 mq

(Sup. lorda PT) 61.96 mq + (Sup. lorda Pp) 5.80 mq = 67.76 mq
 Sup. lorda di villetta 1°= 67.76 mq

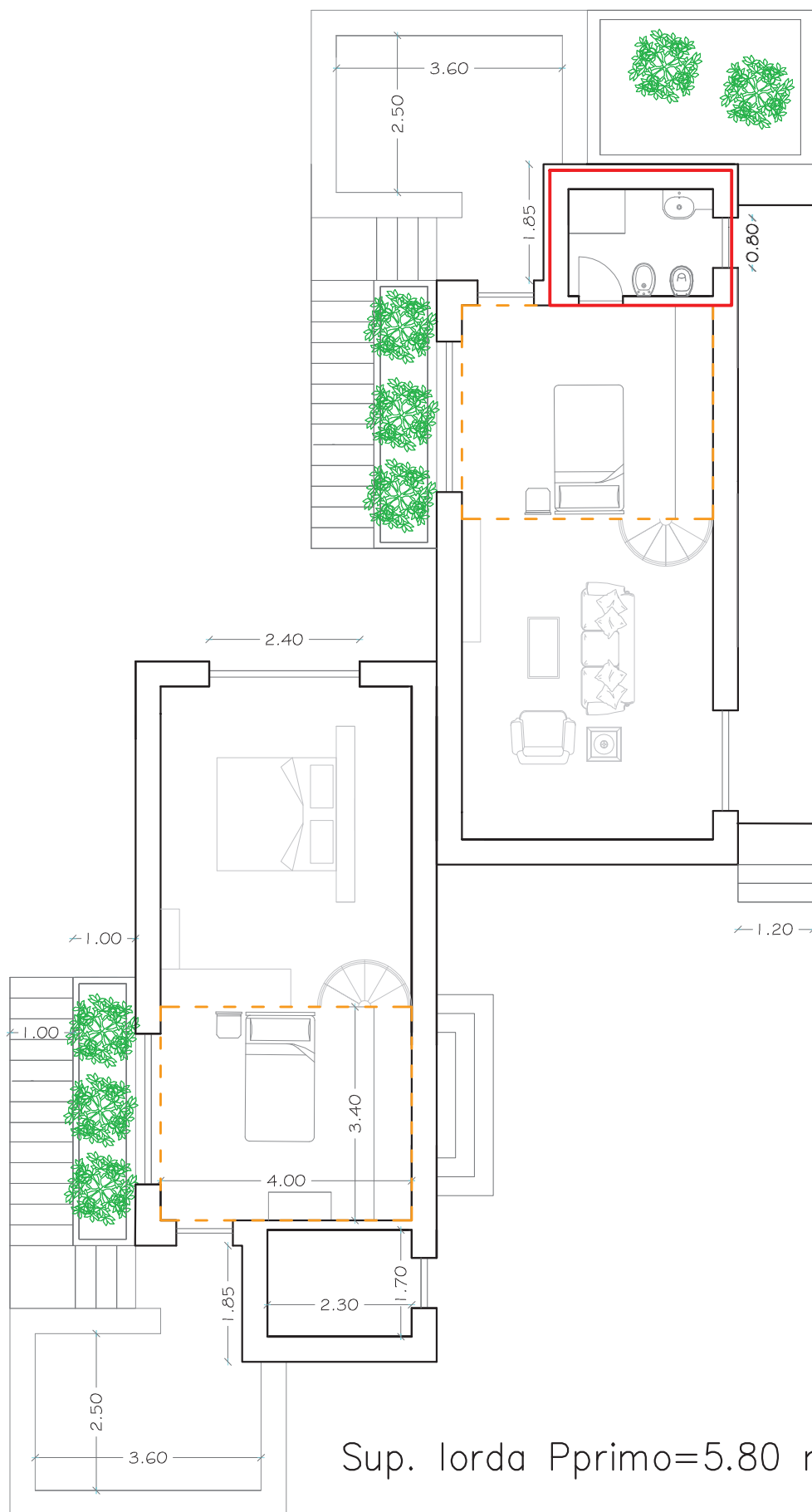
SCHEDA DI CONTROLLO URBANISTICO PER IL CONFRONTO E CONTROLLO DEI PARAMETRI URBANISTICI ESISTENTI E DI PROGETTO DIVISI PER EDIFICIO:

SCHEMA TIPOLOGICO ABITAZIONE "2" di NUOVE ARMONIE



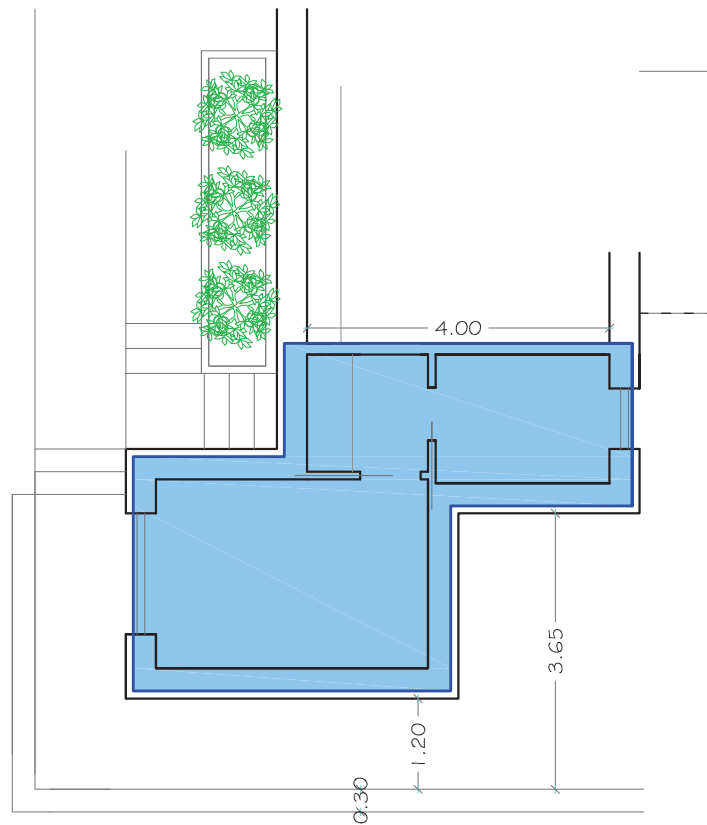
Sup. lorda PTerra= 61.96 mq + 40.48 mq = 102.44 mq

SCHEDA DI CONTROLLO URBANISTICO PER IL CONFRONTO E CONTROLLO DEI PARAMETRI URBANISTICI ESISTENTI E DI PROGETTO DIVISI PER EDIFICIO:

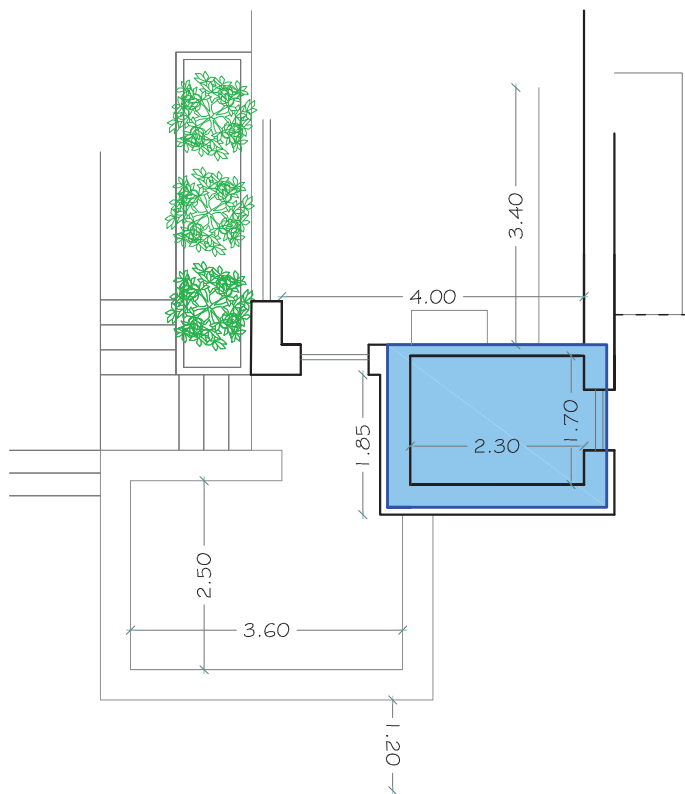


(Sup. lorda PT) 102.44 mq + (Sup. lorda Pp) 5.80 mq = 108.24 mc
 Sup. lorda di villetta 2° = 108.24 mq

SCHEDA DI CONTROLLO URBANISTICO PER IL CONFRONTO E CONTROLLO DEI PARAMETRI URBANISTICI ESISTENTI E DI PROGETTO DIVISI PER EDIFICIO:



Sup. lorda PTerra=21.24 mq



Sup. lorda Pprimo=6.025 mq

Sup. lorda COMUNE MONOPOLI (monocale)= 21.24 mq + 6.025 mc
=27.26 mq