

COMUNE DI MONOPOLI

Provincia di Bari

PROGETTO P.U.E. (Piano Urbanistico Esecutivo)
Ambito A11 - Contesto residenziale di nuovo impianto a media densità
Via Conchia, Monopoli

COMMITTENTI Habitat Ecoedilizia & Costruzioni srl

Edilmed srl

OGGETTO

TAVOLA 18-Rev 1

PLANIMETRIA GENERALE: LOTTI MINIMI D'INTERVENTO EDILIZIO DIRETTO
TIPOLOGIE EDILIZIE LOTTI da A ad M, "PROPRIETA" "EDILMED srl"

scale 1:200, 1:5.000

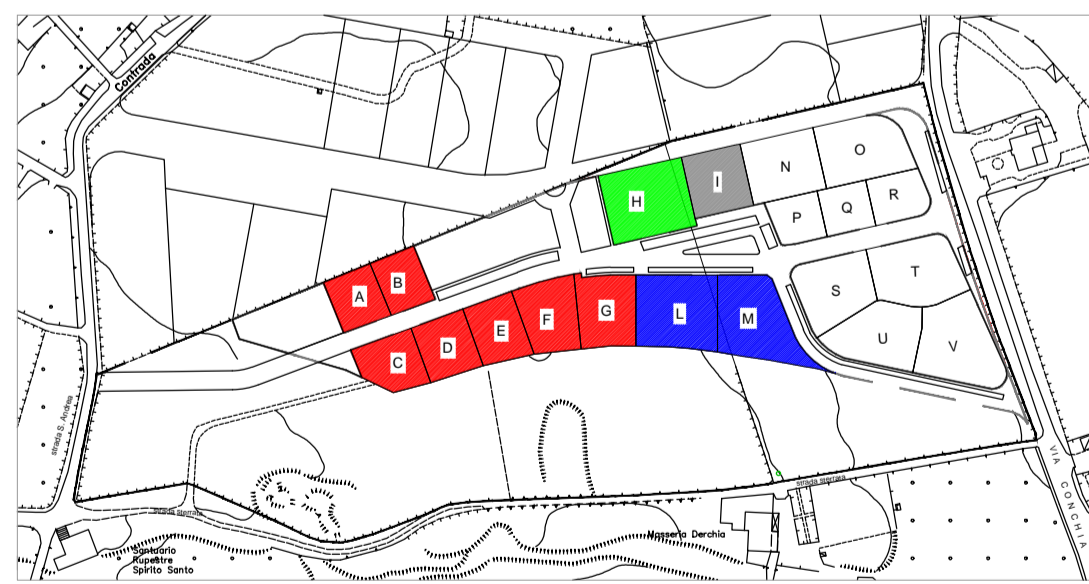
PROGETTISTI
Arch. Giovanni Musa
giovannimusa@libero.it

Arch. Fabio Simone
arch.fabiosimone@libero.it

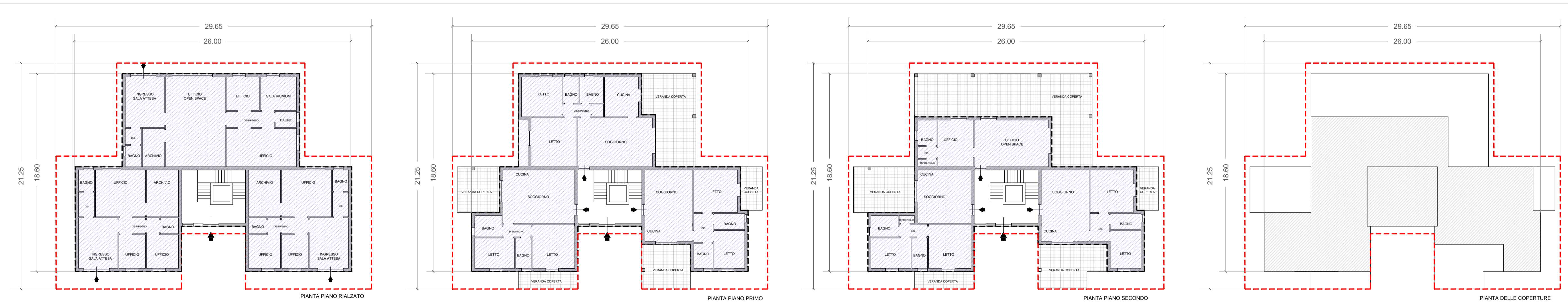
Arch. Antonietta Simone
simone.musa@libero.it

DATA: Febbraio 2016 1a rev. Giugno 2016 2a rev. 3a rev.

Studio di progettazione integrata Simone & Musa
Viale A. Moro 69/17 - 70043 Monopoli telefax +39 080 9303060

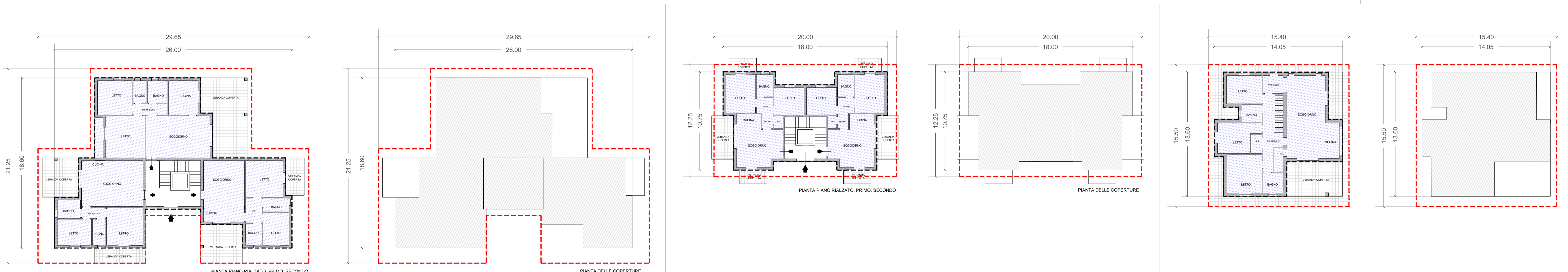


INDIVIDUAZIONE SUPERFICI FONDARIE - LOTTI MINIMI D'INTERVENTO EDILIZIO DIRETTO



--- sagoma edilizia
- - - - - sagoma urbanistica
■ area di calcolo della S.U.L.

TIPOLOGIA LOTTO H
Fabbricato abitativo del tipo a blocco - 3 piani fuori terra
Unità abitative in piano primo e secondo, unità per terziario in piano rialzato e piano secondo
Superficie Utile Lorda per residenze mq. 441,19
Superficie Utile Lorda per terziario mq. 403,81



--- sagoma edilizia
- - - - - sagoma urbanistica
■ area di calcolo della S.U.L.

TIPOLOGIA LOTTO L, M
Fabbricati abitativi del tipo a blocco - 3 piani fuori terra
Unità abitative in piano rialzato, piano primo, piano secondo
Superficie Utile Lorda per residenza mq. 846,57

--- sagoma edilizia
- - - - - sagoma urbanistica
■ area di calcolo della S.U.L.

TIPOLOGIA LOTTO I
Fabbricato abitativo del tipo a blocco - 3 piani fuori terra
Unità abitative in piano rialzato, piano primo, piano secondo
Superficie Utile Lorda per residenza mq. 450,00

--- sagoma edilizia
- - - - - sagoma urbanistica
■ area di calcolo della S.U.L.

TIPOLOGIA LOTTI A, B, C, D, E, F, G
Fabbricato abitativo del tipo unifamiliare - 1 piano fuori terra
Unità abitativa in piano rialzato
Superficie Utile Lorda per residenza mq. 150,00