

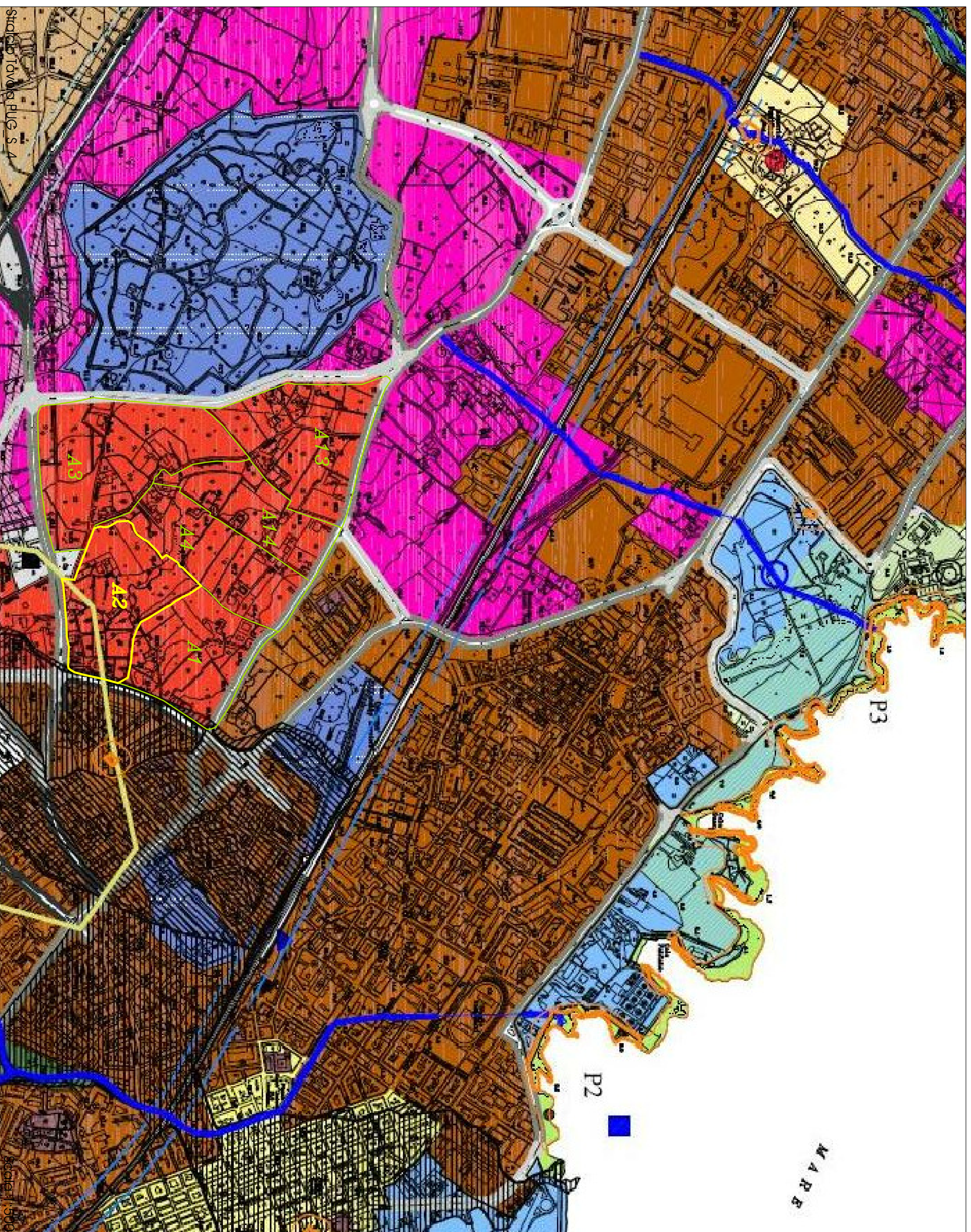
Contesti urbani residenziali di
nuovo impianto a bassa densità
Ambito Urbano | A2

Progettazione
Ing. arch. Claudia Piscitelli
Ing. arch. Marco Selicato

Consulenza urbanistica
prof. Ing. Francesco Selicato

Analisi dello stato dei luoghi
Stralcio PUG/S

Tov_03_a



Invarianti Strutturali

PAI

- aree ad alta pericolosità idraulica (A.P.)
- aree a media pericolosità idraulica (M.P.)
- aree a bassa pericolosità idraulica (B.P.)
- reticolo idrografico e linee di deflusso preferenziali con finalità idrogeologica
- aree a pericolosità geomorfologica
- aree a pericolosità geomorfologica molto elevata (P.G.3)
- aree a pericolosità geomorfologica elevata (P.G.2)
- lame (area di pertinenza)
- lame (area amnessa)

Invarianti Infrastrutturali

- viabilità esistente
- fascia di rispetto della viabilità
- ferrovia
- fascia di rispetto della ferrovia
- depuratore
- centrale elettrica di trasformazione
- viabilità esistente da potenziare e/o riqualificare
- viabilità di nuovo impianto

Contesti Territoriali

- consolidati da tutelare
- consolidati e da consolidare, mantenere e qualificare
- cimitero e fascia di rispetto cimiteriale
- da destinare ad insediamenti di nuovo impianto per residenza
- da destinare ad insediamenti di nuovo impianto per attività