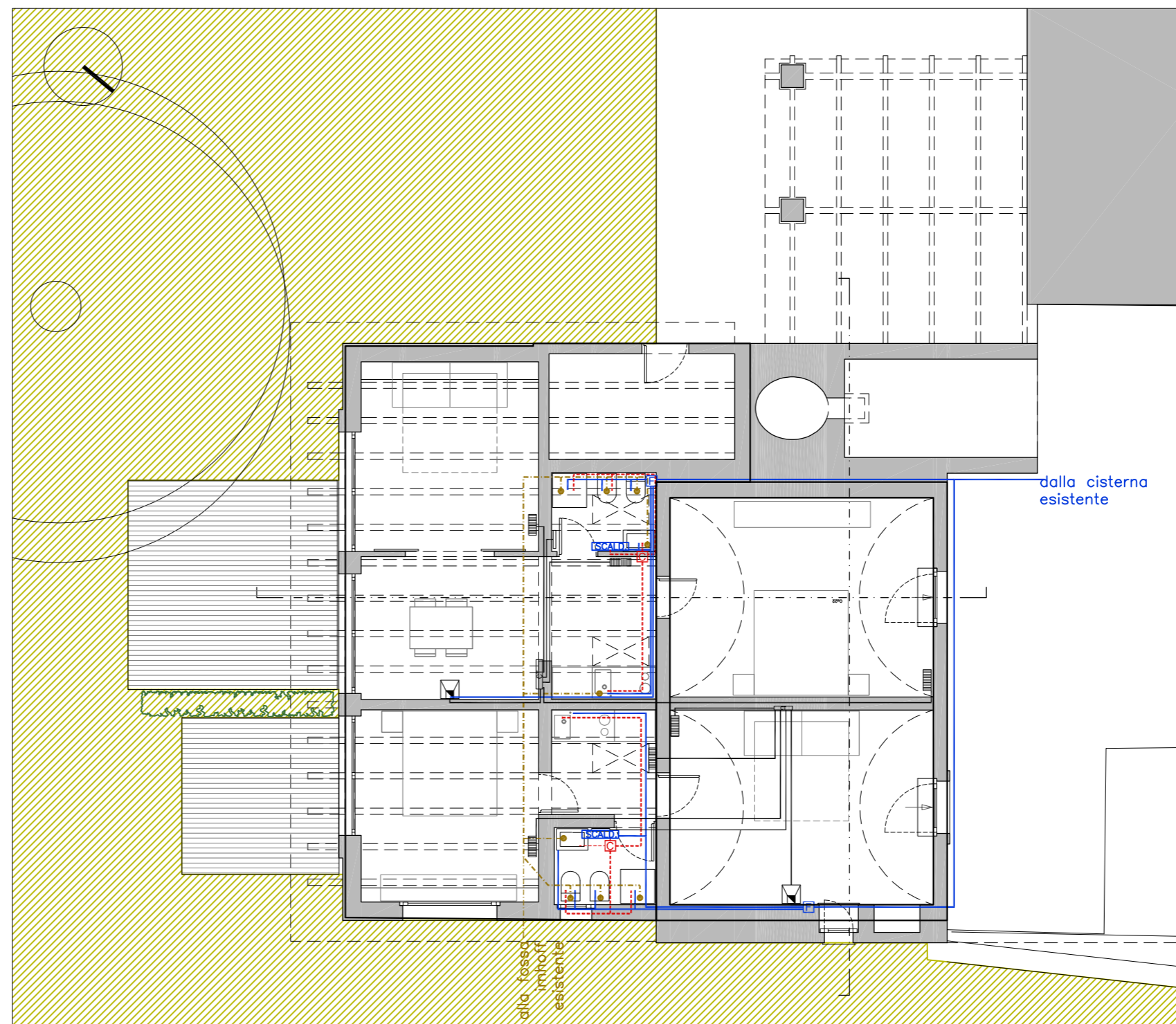


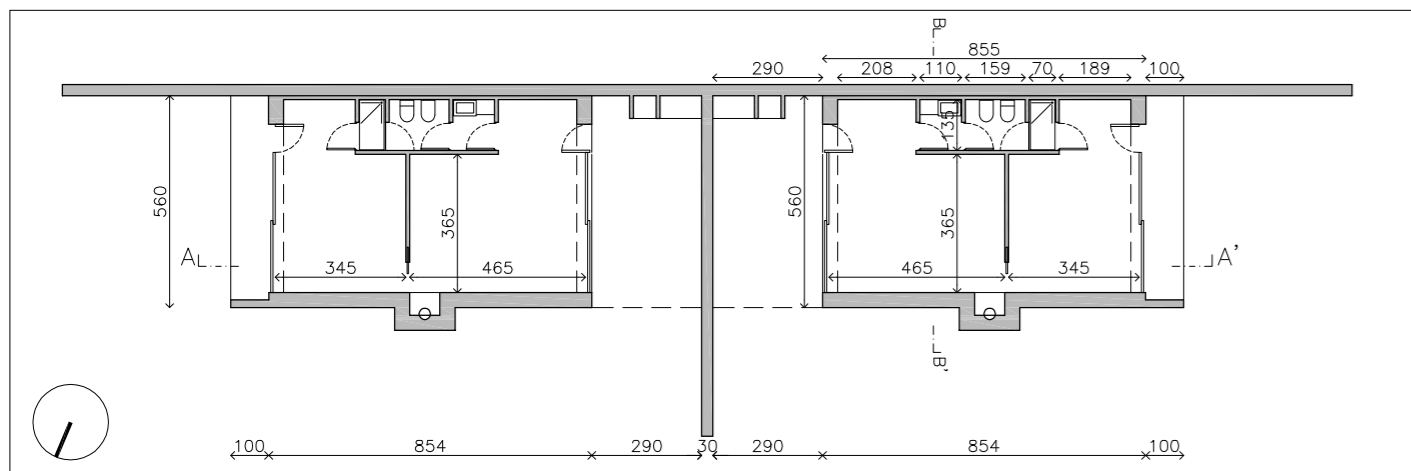
PROGETTO - Impianto elettrico - scala 1:100



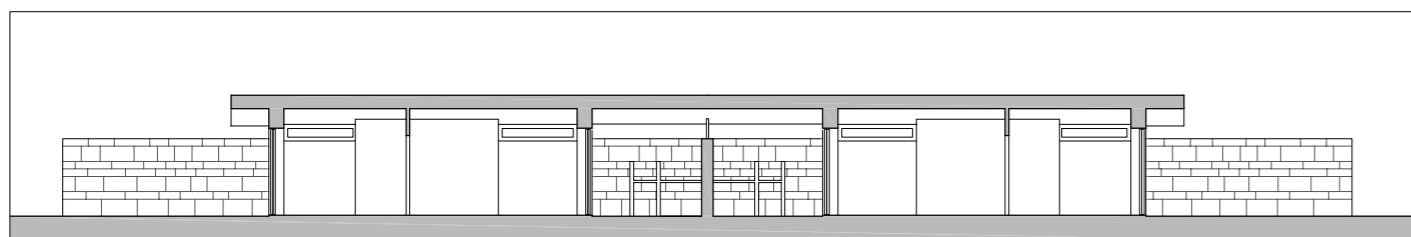
PROGETTO - Impianto idrico-fognario - scala 1:100

LEGENDA IMPIANTI

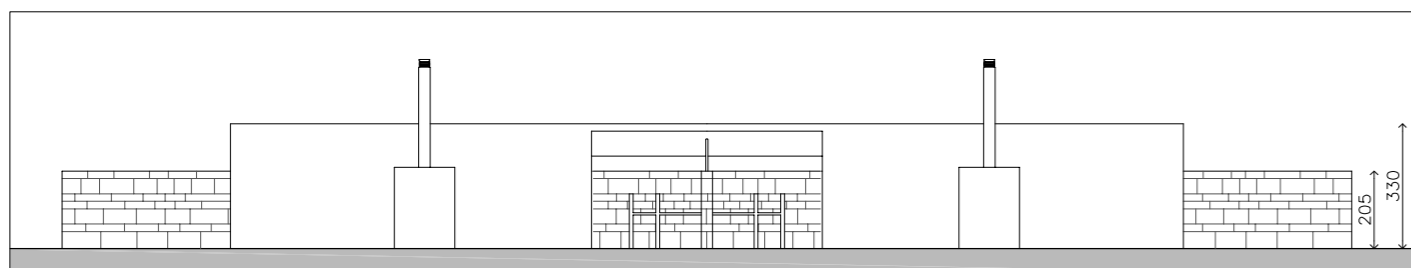
- quadro generale imp. elettrico (struttura in materiale isolante, grado di protezione IP40)
presa 2P+T 10A
- presa bivalente 2P+T 10/16A
- punto luce a soffitto
- punto luce a parete
- punto luce da tavolo
- complesso autonomo di illuminazione di emergenza equipaggiato con lampada FL 1x18 W normalm. spenta grado di protezione non inferiore a IP55
- interruttore unipolare
- deviatore unipolare
- rilevatore di presenza
- presa telefonica + alimentazione
- presa televisione + alimentazione
- coppia collettori acqua fredda e calda
- radiatore
- scaldasalviette
- scaldia acqua elettrico 30 lt.
- termocamino
- collettore circuito mandata e ritorno per fluido termovettore
- impianto acqua sanitaria fredda con tubazioni multistrato PE
- impianto acqua sanitaria calda con tubazioni multistrato PE
- impianto di riscaldamento con tubazione in rame ϕ 22 mm coibentata dal collettore al termocamino, dalla diramazioni ai corpi radianti in multistrato PE con valvole termostatiche
- impianto fognario con tubazioni grigie in polipropilene ad innesto



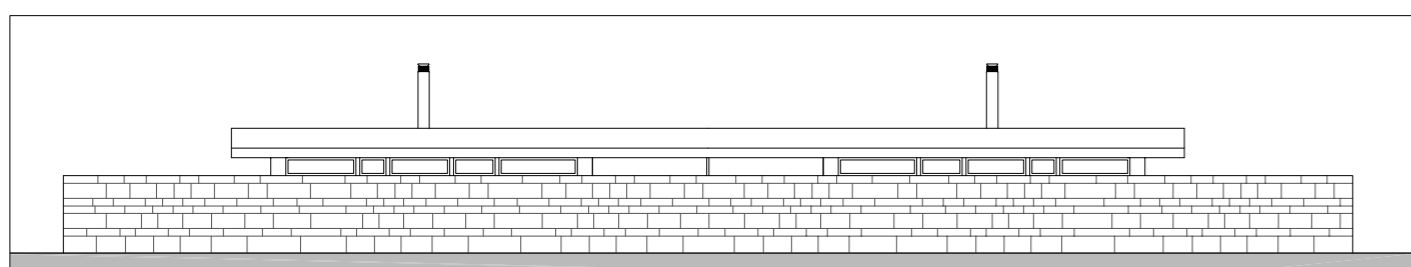
TIPOLOGIA DI NUOVO INSEDIAMENTO: PIANTA - scala 1:200



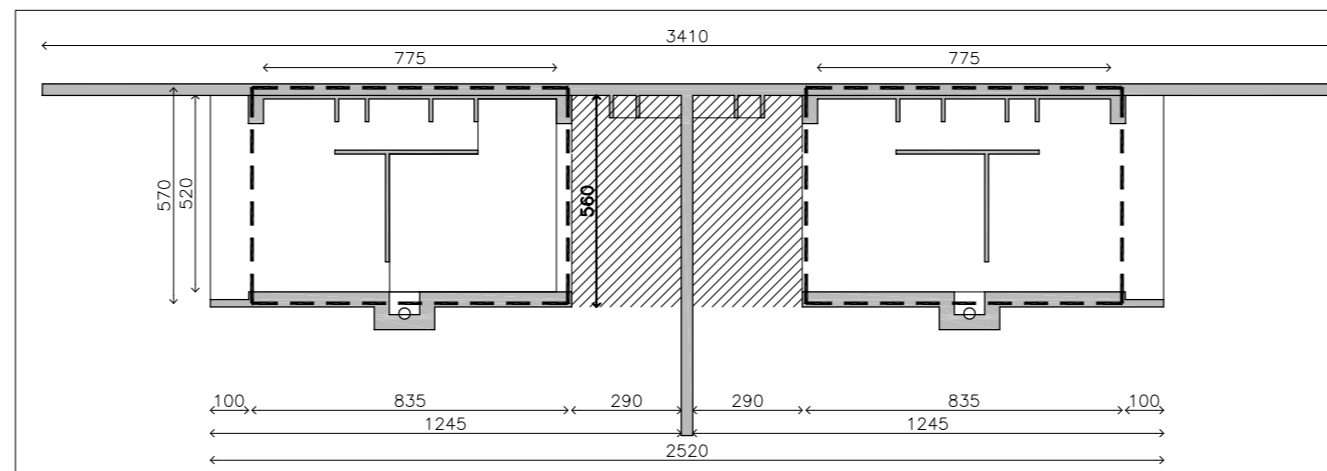
TIPOLOGIA DI NUOVO INSEDIAMENTO: SEZIONE A-A' - scala 1:200



TIPOLOGIA DI NUOVO INSEDIAMENTO: PROSPETTO NORD - scala 1:200

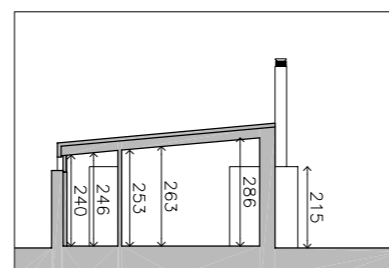


TIPOLOGIA DI NUOVO INSEDIAMENTO: PROSPETTO SUD - scala 1:200

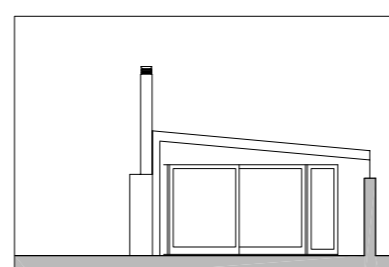


- SUL = $(8,35 \times 5,70) \times 2 = 47,6 \text{ mq} \times 2 = 95,2 \text{ mq}$
40% SUL = $95,2 \times 0,4 = 38,1 \text{ mq}$
- Sup. veranda = $(5,60 \times 2,90) \times 2 = 16,2 \text{ mq} \times 2 = 32,4 < 38,1 \text{ mq}$

TIPOLOGIA DI NUOVO INSEDIAMENTO: CONTEGGI - scala 1:200



TIPOLOGIA DI NUOVO INSEDIAMENTO: SEZIONE B-B' - scala 1:200



TIPOLOGIA DI NUOVO INSEDIAMENTO: PROSPETTO OVEST - scala 1:200

AMPLIAMENTO:

- stanza da letto 1= $12,45 \times 1/8 = 1,56 \text{ mq}$
sup. AI= $(1,80 \times 0,78) + (2,28 \times 2,66) = 7,5 \text{ mq}$
- WC 1= 2,86mq
sup. AI= 0,60mq
- letto/soggiorno 1= $18,7 \times 1/8 = 2,33 \text{ mq}$
sup. AI= $(0,55 \times 0,80) + (1,00 \times 2,10) = 2,54 \text{ mq}$
- soggiorno 2= $12,30 \times 1/8 = 1,54 \text{ mq}$
sup. AI= $(2,28 \times 2,66) = 6,10 \text{ mq}$
- pranzo 2= $9,25 \times 1/8 = 1,16 \text{ mq}$
sup. AI= $(2,28 \times 2,66) = 6,10 \text{ mq}$
- WC 2= 3,00mq
lucernario= 0,6mq
- stanza da letto 2= $19,16 \times 1/8 = 2,4 \text{ mq}$
sup. AI= $(1,00 \times 2,10) = 2,10 \text{ mq}$

SUPERFICI AEROILLUMINANTI

TIPOLOGIA DI NUOVO INSEDIAMENTO (1 abitazione):

- stanza da letto= $14,5 \times 1/8 = 1,81 \text{ mq}$
sup. AI= $(4,45 \times 2,30) = 10,24 \text{ mq}$
- pranzo/cucina= $19,14 \times 1/8 = 2,4 \text{ mq}$
sup. AI= $(4,45 \times 2,30) = 10,24 \text{ mq}$
- WC= 3,00mq
sup. AI= 0,6mq

COMUNE DI MONOPOLI

PIANO URBANISTICO GENERALE - parte programmatica
PIANO URBANISTICO ESECUTIVO
MICROZONA 36 in Contrada Passarello

LUGLIO 2012

progettisti:

arch. Elena BRUSCHI
via Magenta,65 - 70043 Monopoli
tel 080 747970 - fax 1782224764
e.bruschi@awn.it

collaboratore:
arch. Gianpiero CONSERVA

proprietà:

sig.ra Rosa SALERNO
via Cappuccini, 53 - 70043 Monopoli
c.f. SLR RSO 35B63 F376D

tavola **3**
scala 1:100; 1:200

IMPIANTO ELETTRICO E IDRICO-FOGNARIO
PIANTE, SEZIONI E PROSPETTI con CONTEGGI
RAPPORTI AERO-ILLUMINANTI