

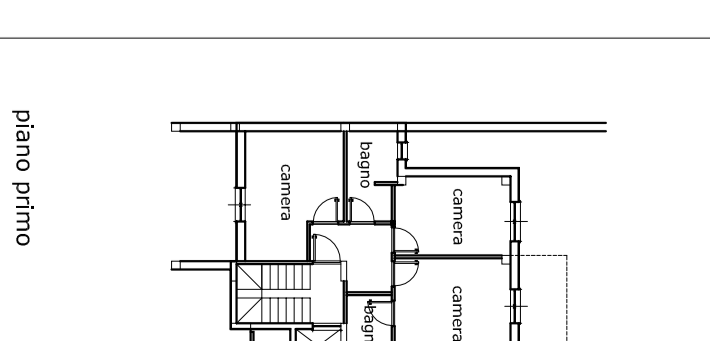
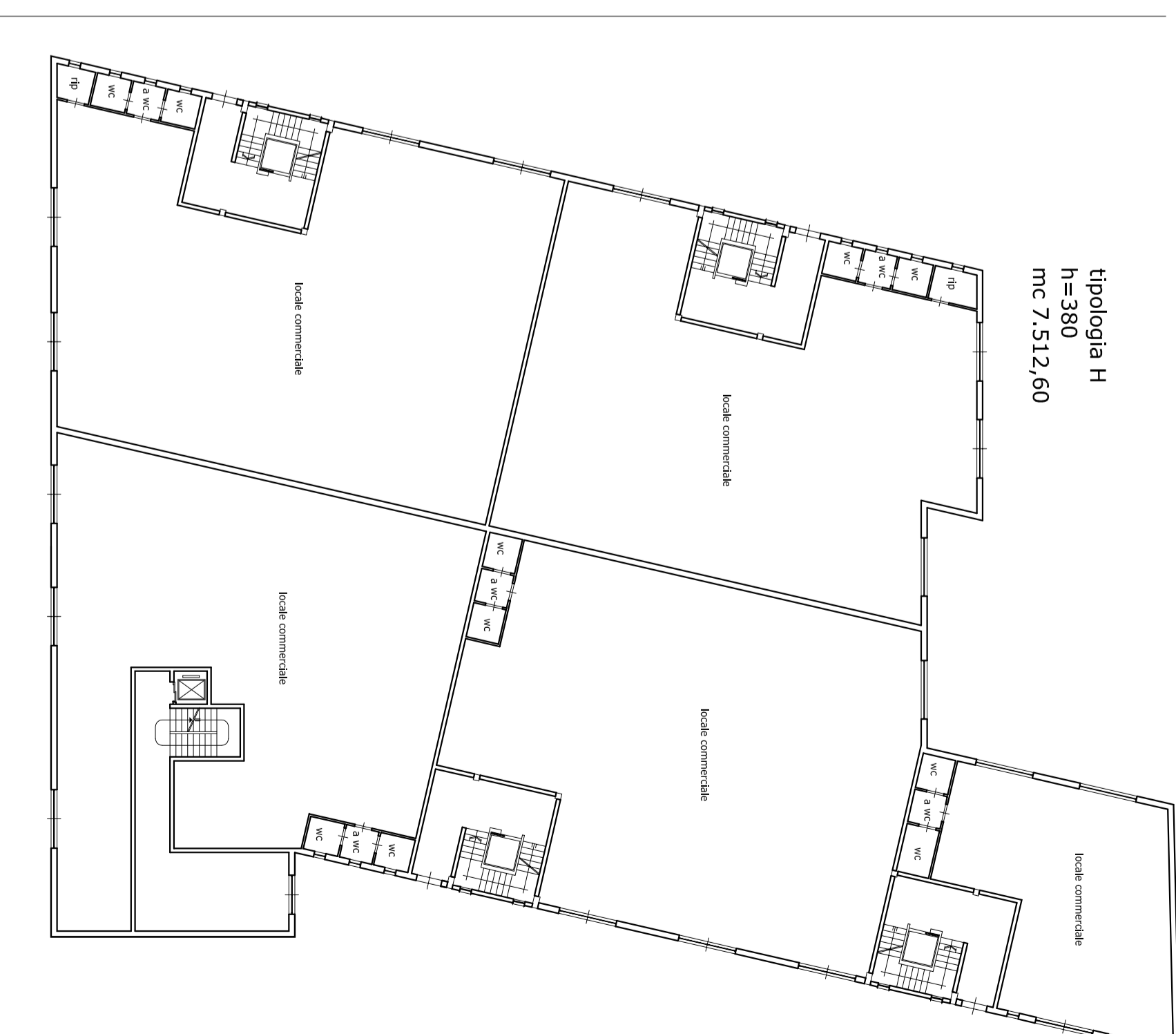
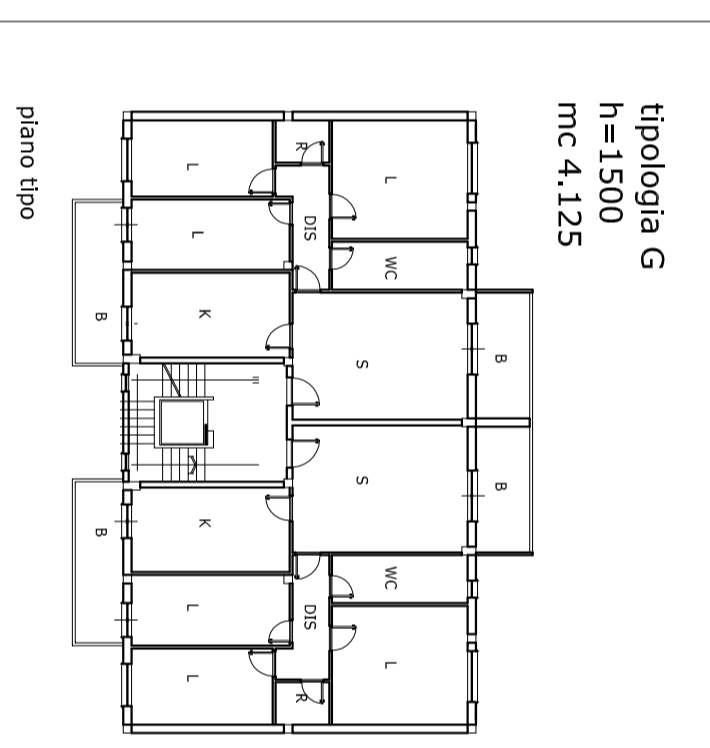
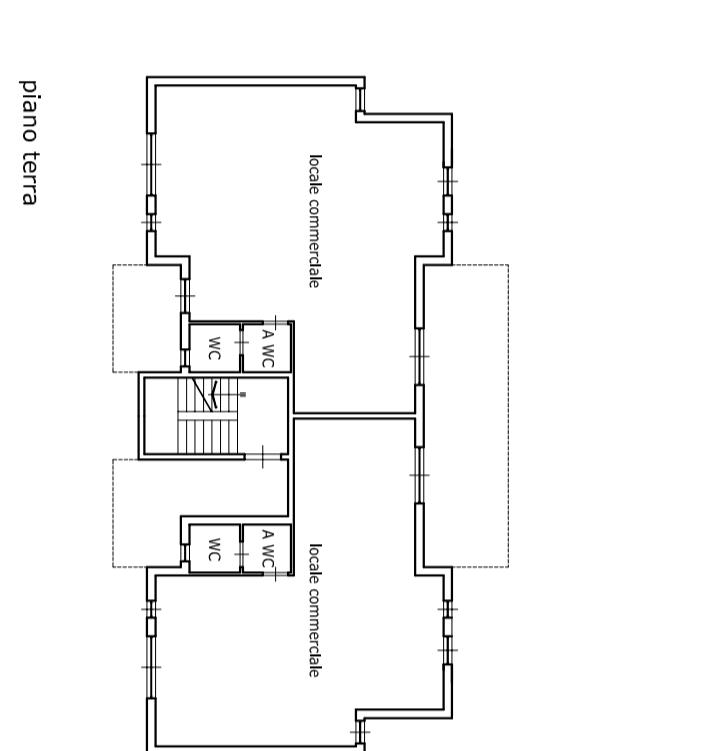
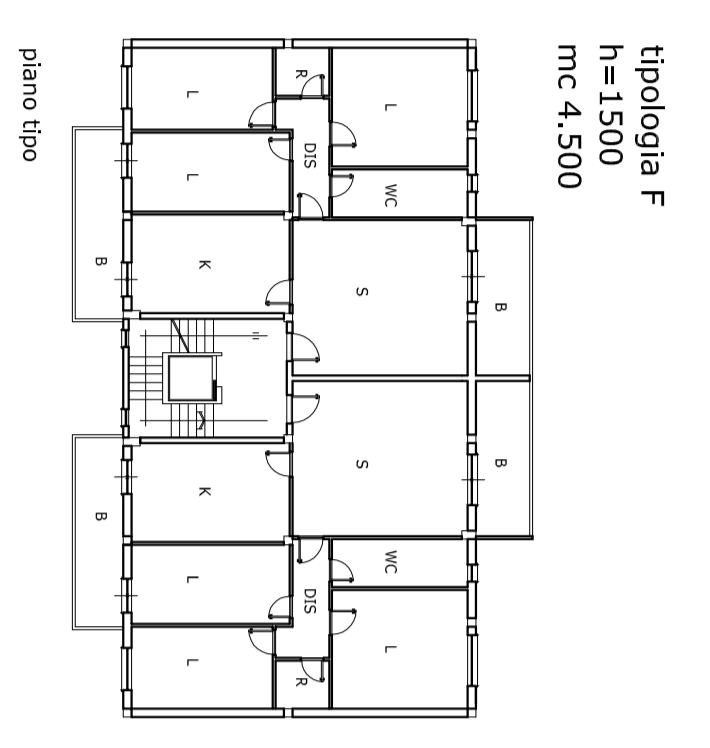
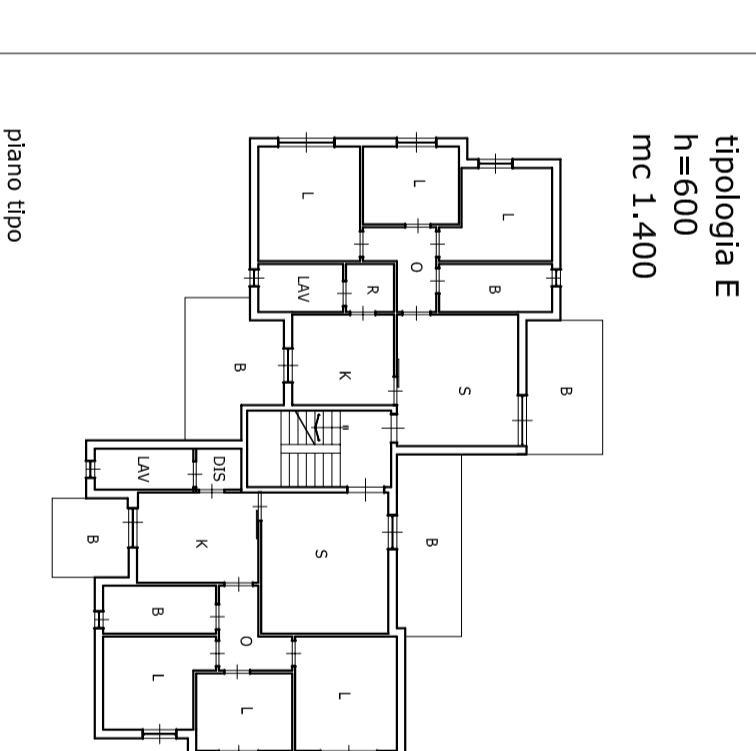
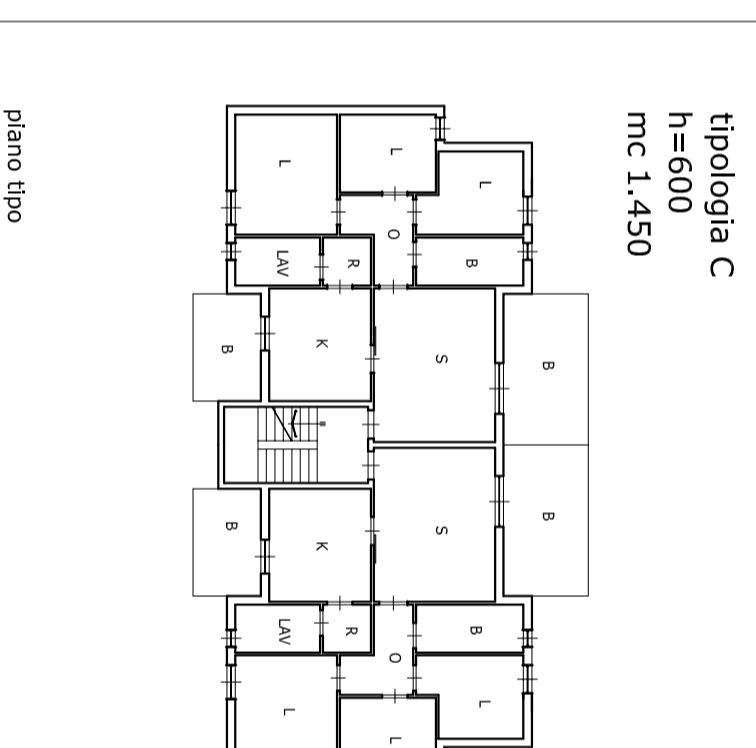
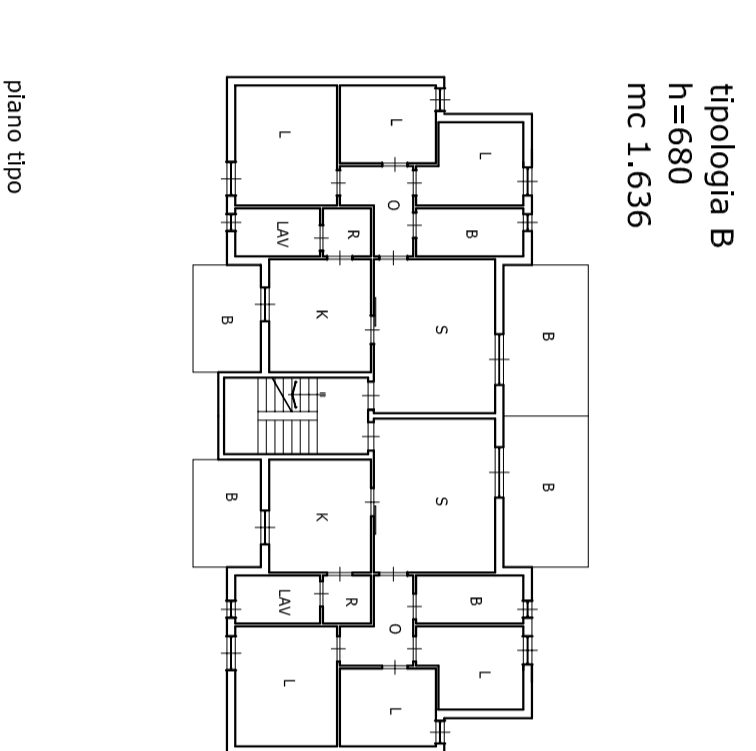
**COMUNE DI MONOPOLI**  
Provincia di Bari

**Piano Urbanistico Esecutivo**  
di iniziativa pubblica di maglia residenziale  
ubicata in Via A. Pesce

**Progettazione:** Vera Organizzativa Tesler & C - Comune di Monopoli  
**Commissionario ed arch. Ing. Nicola GIORDANO**  
**Redazione:** Ing. Amleto D'ONGHIA  
**Collaborazione:** Geom. Piero DELLE SIELE

Tipologia  
**14**  
Scala  
1:200

Validazione



Le presenti tipologie e le rispettive dimensioni sono puramente indicative, sufficienti a dimostrare l'inserimento della volumetria complessiva per ciascun lottozzante. I progetti esecutivi di ciascun edificio dovranno indicare gli effettivi ingombri per ottenere le volumetrie assegnate potendo variare le dimensioni fermo restando la tipologia in linea.