

COMUNE DI MONOPOLI  
Provincia di BARI

P.U.E. PER UN COMPARTO CLASSIFICATO  
"Aree per attività di nuovo impianto"  
compreso tra la Via Baione e la strada Parco di Tucci

### SUBCOMPARTO "A"

#### ELABORATI DI ANALISI:

INSERIMENTO DELL'AREA PUE  
SU STRALCI DEL PUG/P E PUG/S  
CON INDIVIDUAZIONE DI:

- Invarianti Strutturali
- Contesto di appartenenza
- Contesti limitrofi
- Opere e Servizi, esistenti e programmati

ditte proponenti    DAG s.r.l.  
                          Costruzioni EUROCARPEN s.r.l.  
                          NAVE MARIA

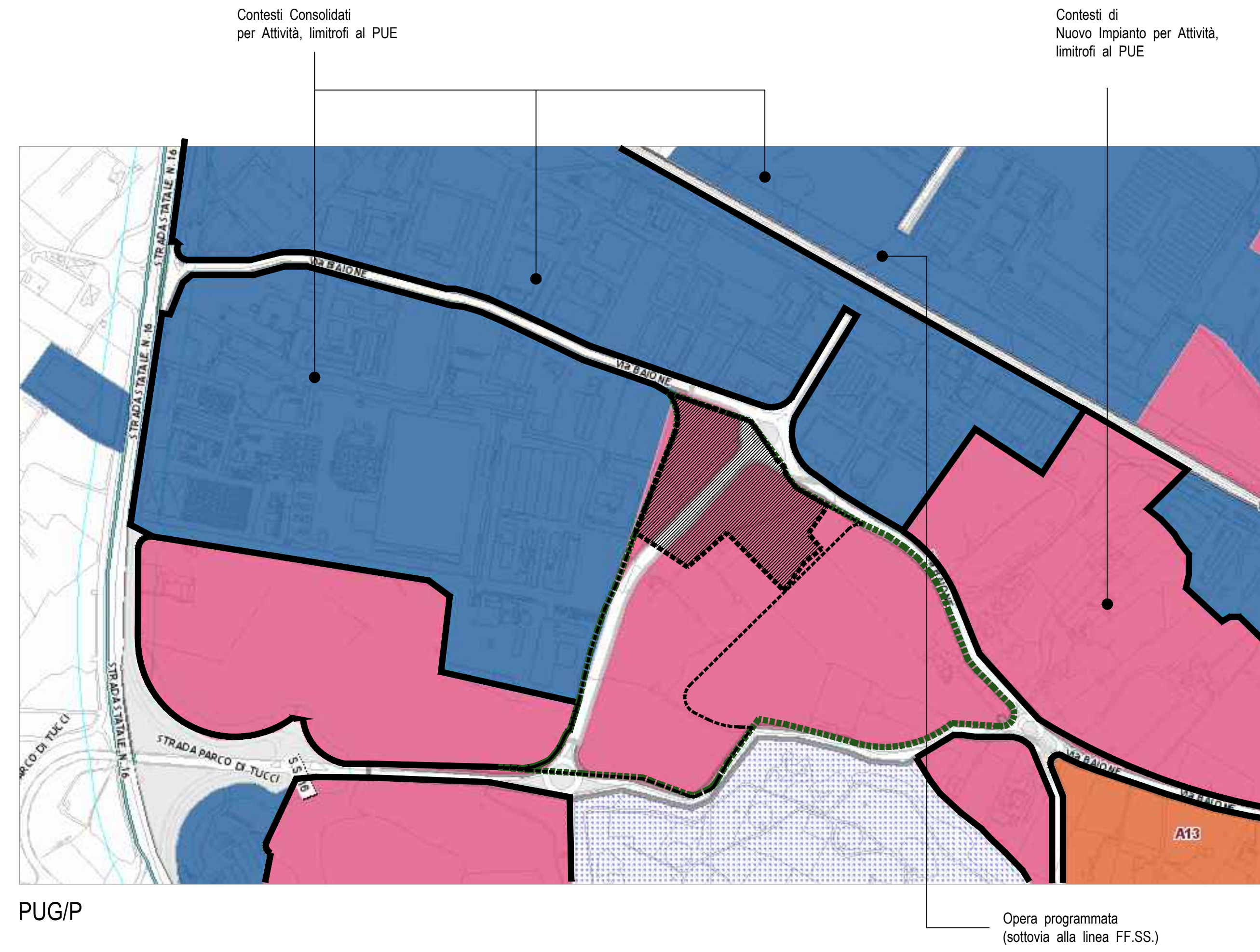
progettisti        Ing. LUIGI SORINO                    Ing. LEONARDO LENOCI

                          Ing. FRANCESCO SUSCA            Ing. INNOCENZO LENOCI

Gennaio 2014

P.U.E. SUBCOMPARTO "A" ELABORATO COME DA PLANIMETRIA TAV. 3.24 VISTATA CON PROT. 278 DEL 03/01/2014

Tavola 1.4  
rapp. 1:5.000

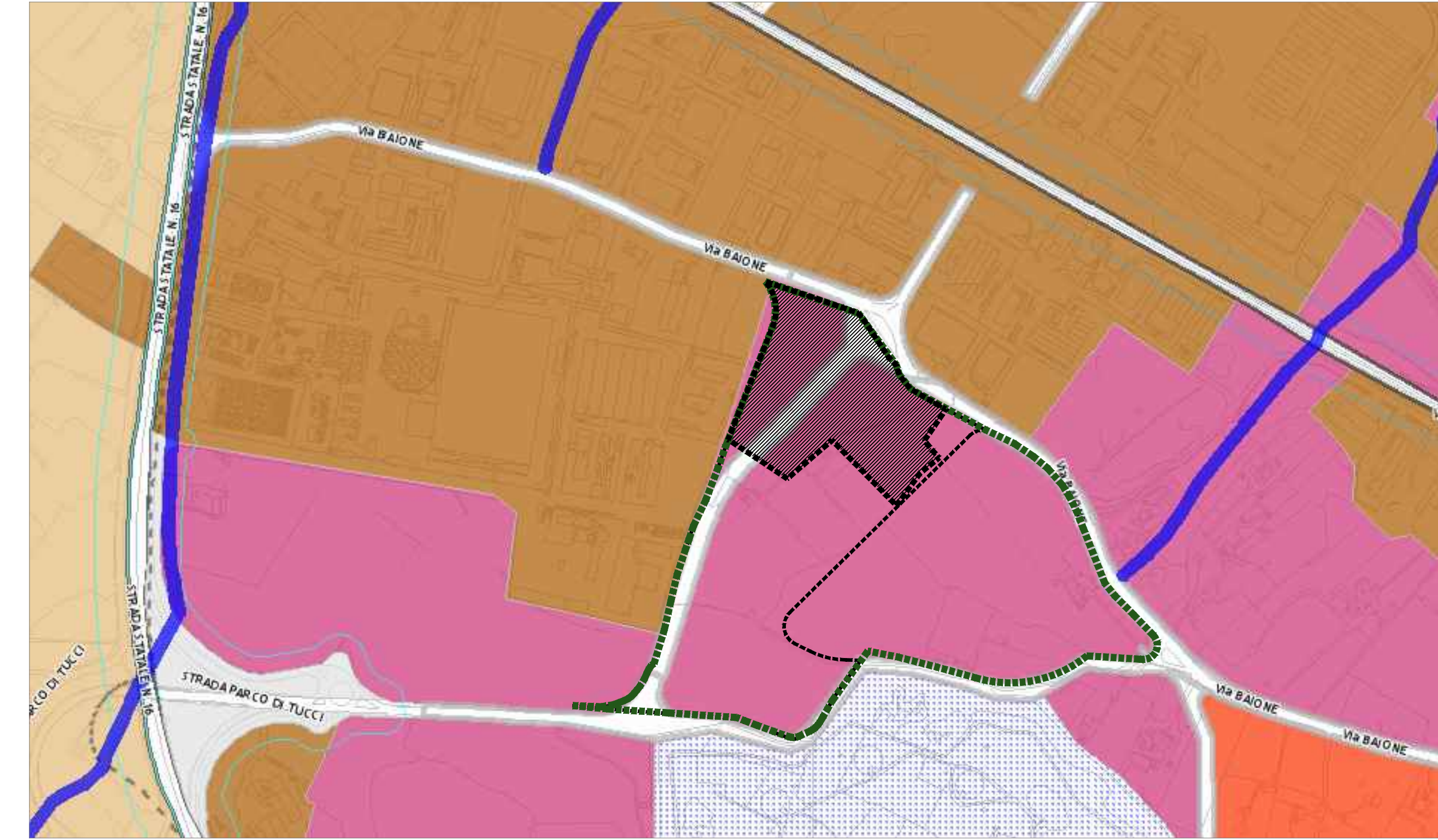


**Legenda**

- Contesto di appartenenza
- Contesti limitrofi
- Corsi d'acqua
- Area di intervento PUE sub comparto A
- Area di intervento PUE originario

Note :

- 1) l'area comprendente il Comparto Edificatorio oggetto del presente PUE ed i contesti ad esso limitrofi non risulta interessata da alcun tipo di Invariante Strutturale;
- 2) la stessa è dotata di tutti i servizi (AQP, GAS METANO, ENEL, TELECOM) necessari al funzionamento di una zona di tipo industriale / commerciale, compreso un idoneo sistema di viabilità;
- 3) il presente PUE prevede delle innovazioni nel sistema viario previsto dal PUG vigente, che consistono sia nella modifica del tratto di strada congiungente Via Parco di Tucci con la Via Baione che nella introduzione di piste ciclabili, spazi a verde, spazi di interesse collettivo, parcheggi pubblici e privati ad uso pubblico



PUG/S