

REGIONE PUGLIA  
**COMUNE DI MONOPOLI**  
Provincia di Bari



**AUTORITA' PORTUALE DEL LEVANTE**  
Piazzale C. Colombo, 1 - 70122 Bari  
Porti Bari, Barletta, Monopoli

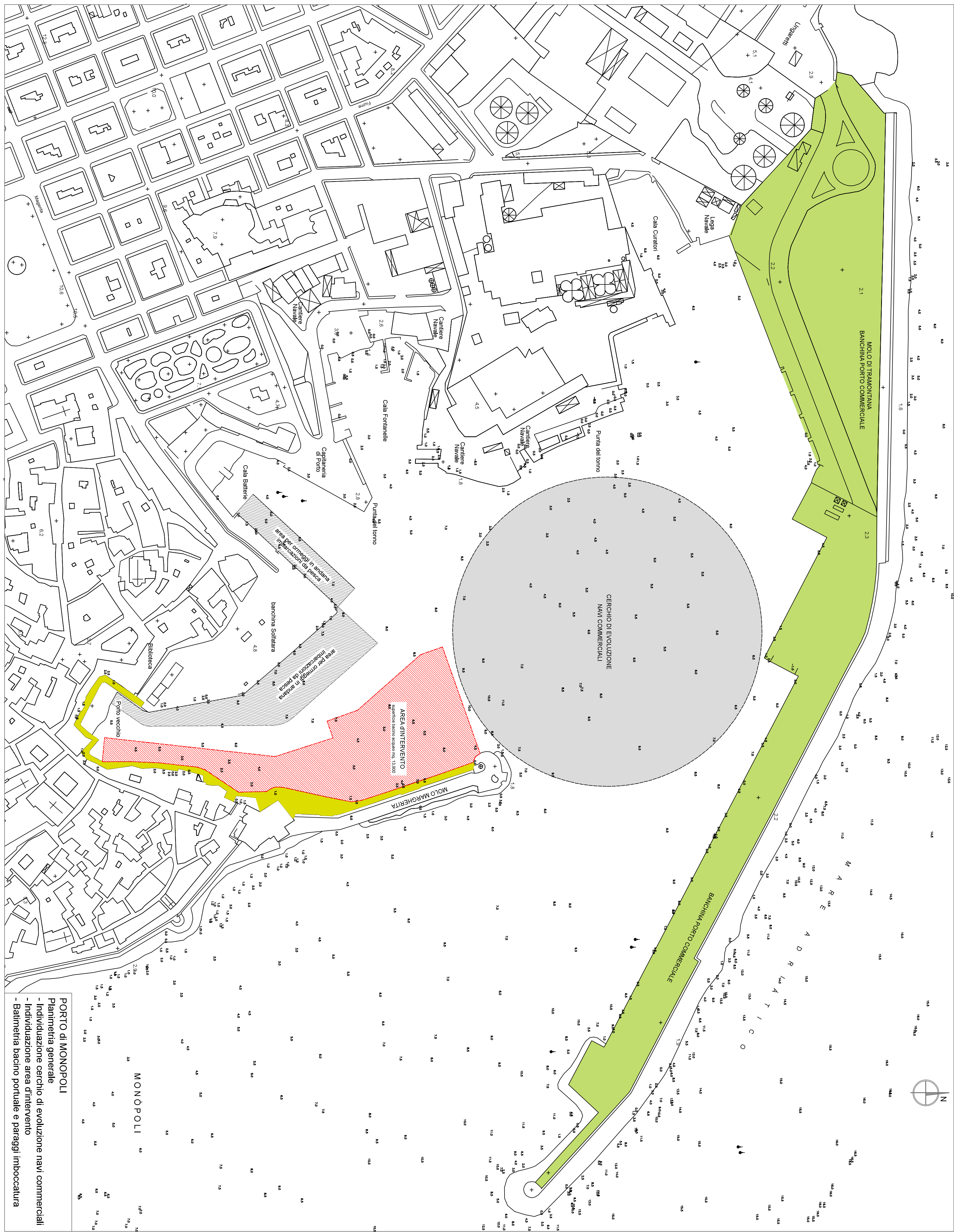
**AVVISO PUBBLICO PER LA REALIZZAZIONE E GESTIONE DI UN APPRODO TURISTICO**

**PROGETTO PRELIMINARE**

Redatto ai sensi del DM 14.04.1998, DPR 509/97, DL 163/2006, DPR 207/2010

COMMITTENTE	ditta VINCENZO SAPONARA Via Cala Fontanelle, 16 70043 Monopoli (Ba) p.i. 05786500727 telefax +39 080 9303185		
OGGETTO	INQUADRAMENTO TERRITORIALE ED URBANISTICO - Planimetria generale del porto di Monopoli		

DATA	Luglio 2012			
TAVOLA	prima revisione	seconda revisione	terza revisione	quarta revisione
SCALA	1:2.000			
PROGETTO	Ing. Giovanni SIMONE		arch. Fabio SIMONE	
<b>S.I.S.</b> Studio d'ingegneria Simone Viale A. Moro 59/17 70043 Monopoli Italia +39 080 930300 e-mail: arch.fabiosimone@pec.it arch.fabiosimone@pec.it				



**PORTO di MONOPOLI**  
 Planimetria generale  
 - Individuazione area di evoluzione navi commerciali  
 - Individuazione area d'intervento  
 - Battimetria bacino portuale e paraggi imboccatura