

COMUNE DI MONOPOLI

Provincia di Bari

PROGETTO P.U.E. (Piano Urbanistico Esecutivo)
Ambito A11 - Contesto residenziale di nuovo impianto a media densità
Via Conchia, Monopoli

COMMITTENTI
Habitat Ecoedilizia & Costruzioni srl

spazio a disposizione per protocolli e vidimazioni da parte di Enti

Edilmed srl

.....
timbro e firma

.....
timbro e firma

OGGETTO

TAVOLA 3

ESTRATTO DI MAPPA CATASTALE CON INDIVIDUAZIONE PERIMETRO P.U.E. AMBITO URBANO A11

scala 1:2.000

PROGETTISTI

Arch. Giovanni Musa
giovannimusa@libero.it

Arch. Fabio Simone
arch.fabiosimone@libero.it

Arch. Antonietta Simone
simone.musa@libero.it

.....
timbro e firma

.....
timbro e firma

.....
timbro e firma

DATA: Febbraio 2016

1a rev.

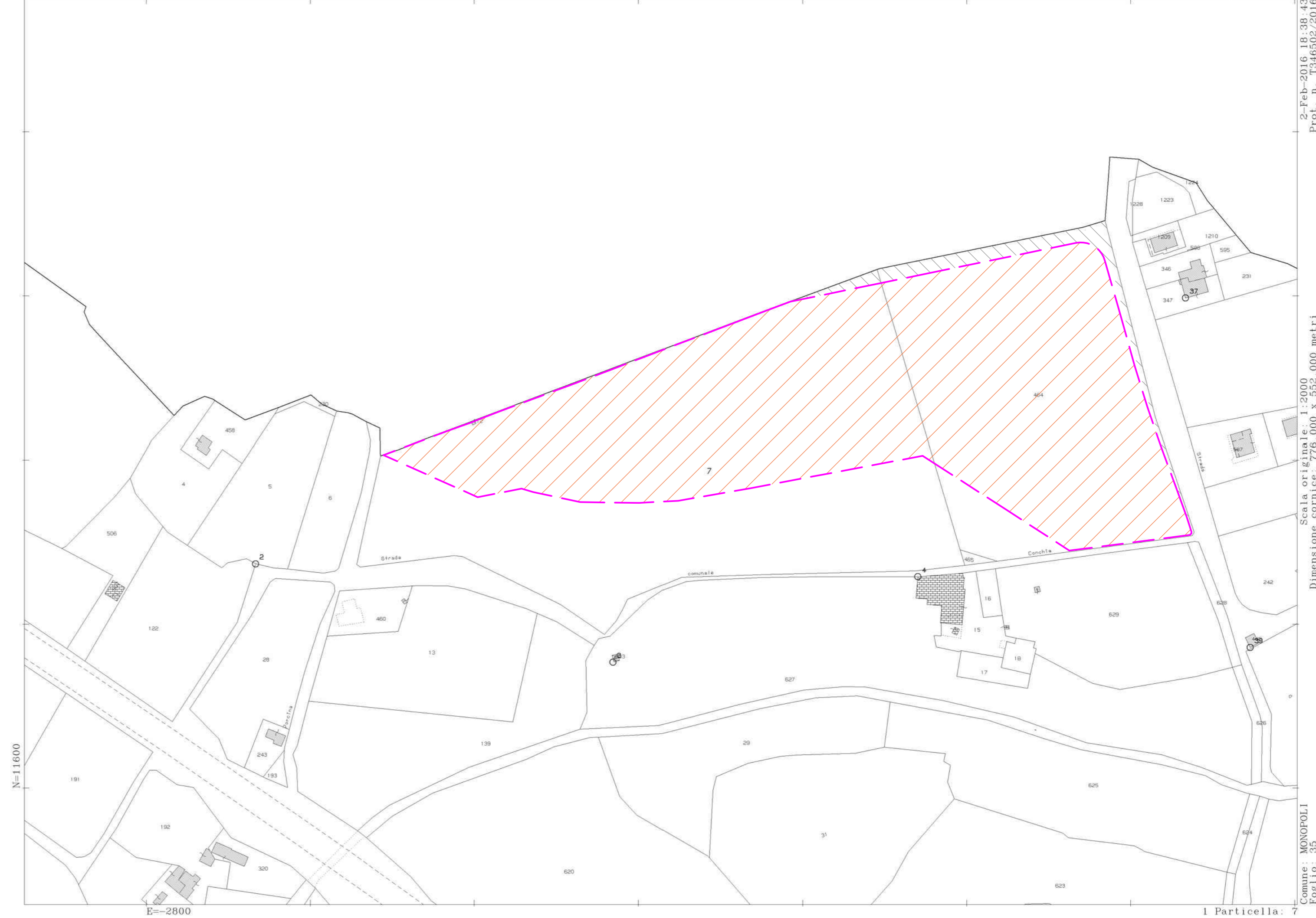
2a rev.

3a rev.




Studio di progettazione integrata Simone & Musa
Viale A. Moro 69/17 - 70043 Monopoli telefax +39 080 9303060

Ufficio Provinciale di Bari - Territorio Servizi Catastali - Direttore ANNA MARIA IMPERATO

Vis. tel. (0.90 euro)



2-Feb-2016 18:38.43
Prot. n. T346502/2016
Scala originale: 1:2000
Dimensione cornice: 776.000 x 552.000 metri
Comune: MONOPOLI
Foglio: 35
1 Particella: 7

-  Area A11 - PUE
-  Superficie a strada PUG - PUE A11
-  Perimetro PUE A11

ESTRATTO DI MAPPA CATASTALE CON INDIVIDUAZIONE PERIMETRO DEL PUE A11

rapp. 1:2000