

SCHEMI TIPOLOGICI



piano urbanistico esecutivo

COMUNE DI MONOPOLI

Contesti urbani residenziali di nuovo impianto a bassa densità  
Ambito | Urbano | A2

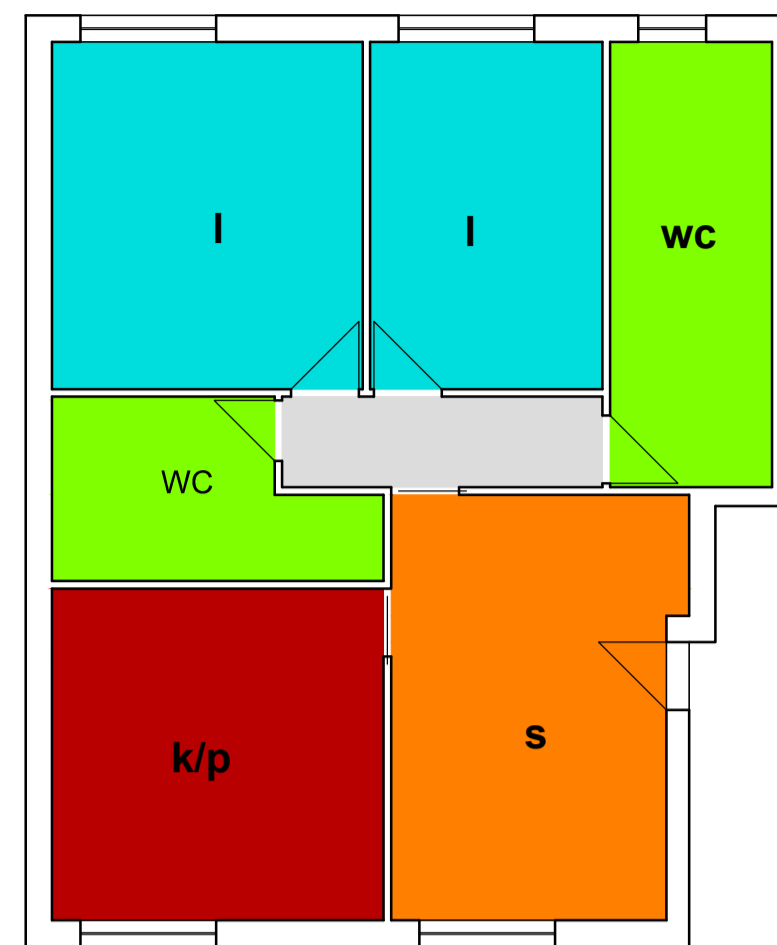
Progettazione  
ing. arch. Claudia Piscitelli  
ing. arch. Marco Selicato

Consulenza urbanistica  
prof. ing. Francesco Selicato

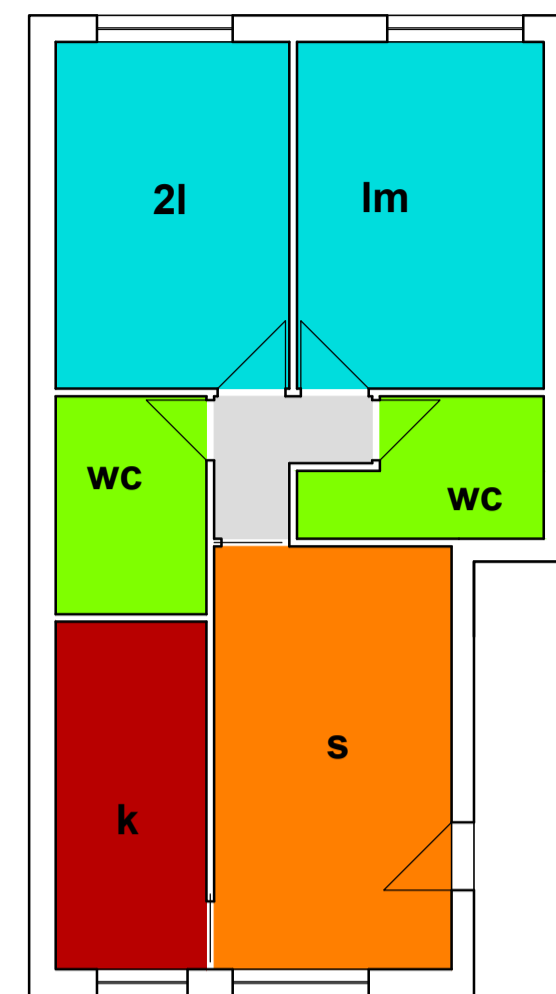
Planimetria di progetto  
Schemi tipologici e aggregativi

Tav\_19

Pianta piano tipo case in linea (100 mq)



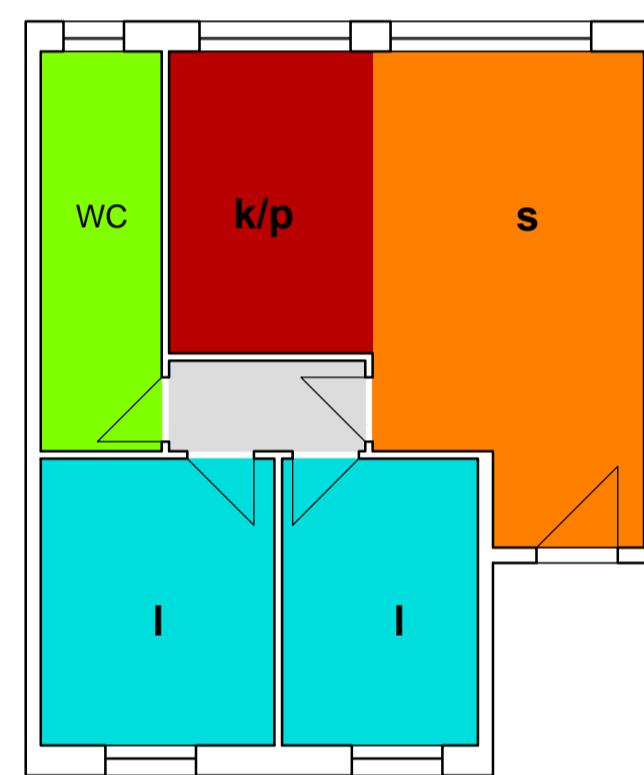
Pianta piano tipo case a schiera (abitazioni da 65/70 mq)



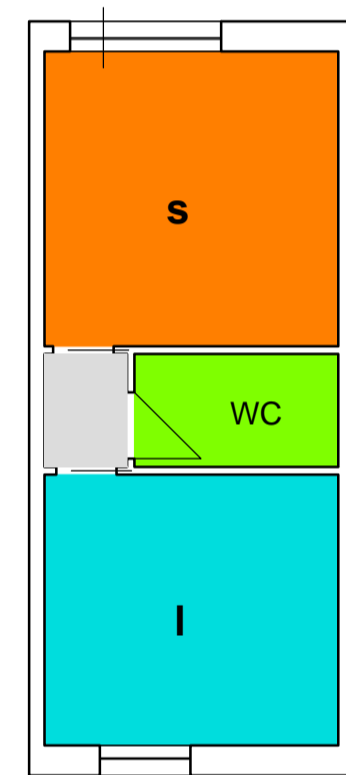
Piante tipo case a schiera (abitazioni da 100 mq su due livelli)



Pianta piano tipo case in linea (70 mq)



Pianta piano tipo case in linea (45 mq)



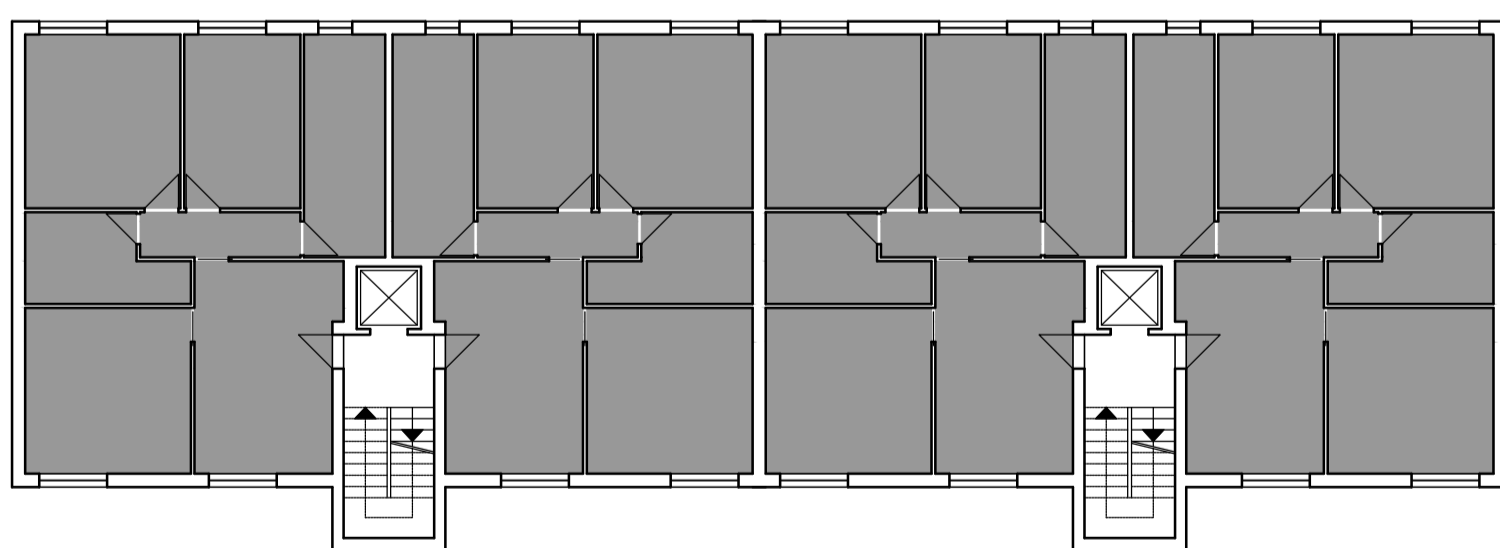
Piante tipo case binate (80 mq)



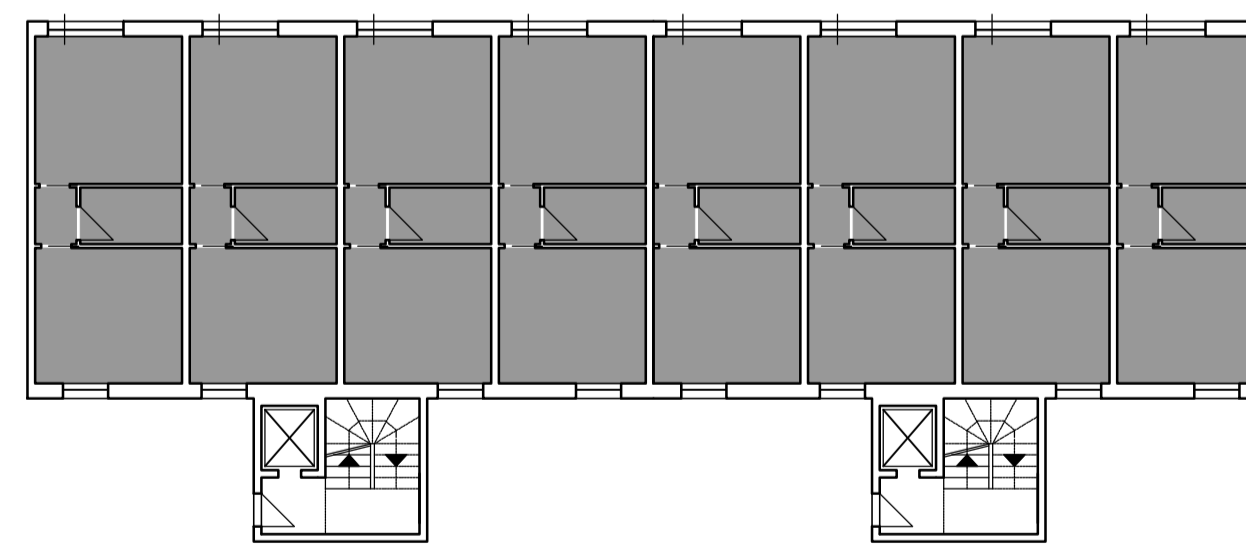
scala 1:100

SCHEMI AGGREGATIVI

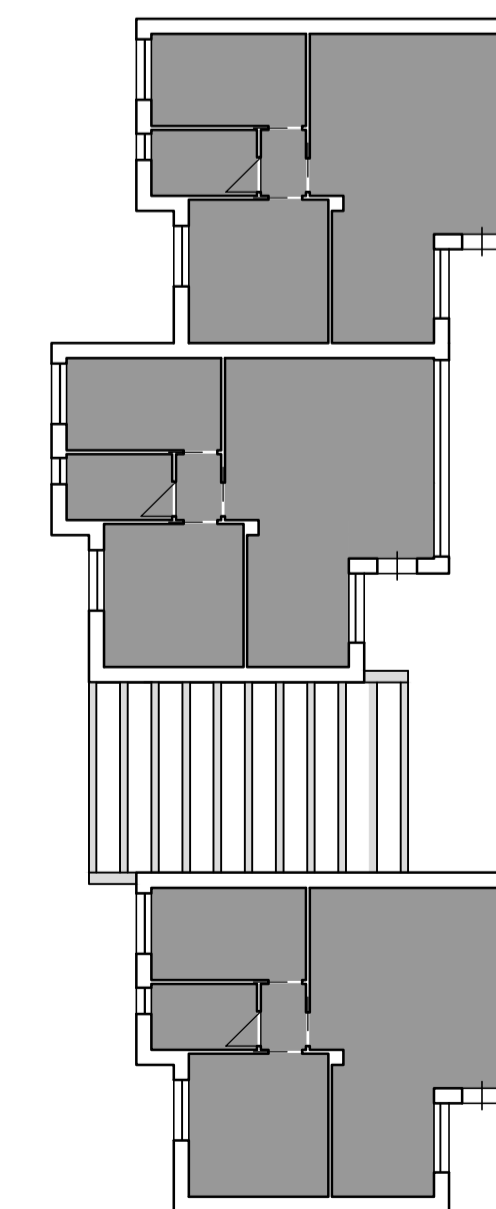
1 Aggregazione di quattro unità abitative in linea (100 mq) - piano tipo



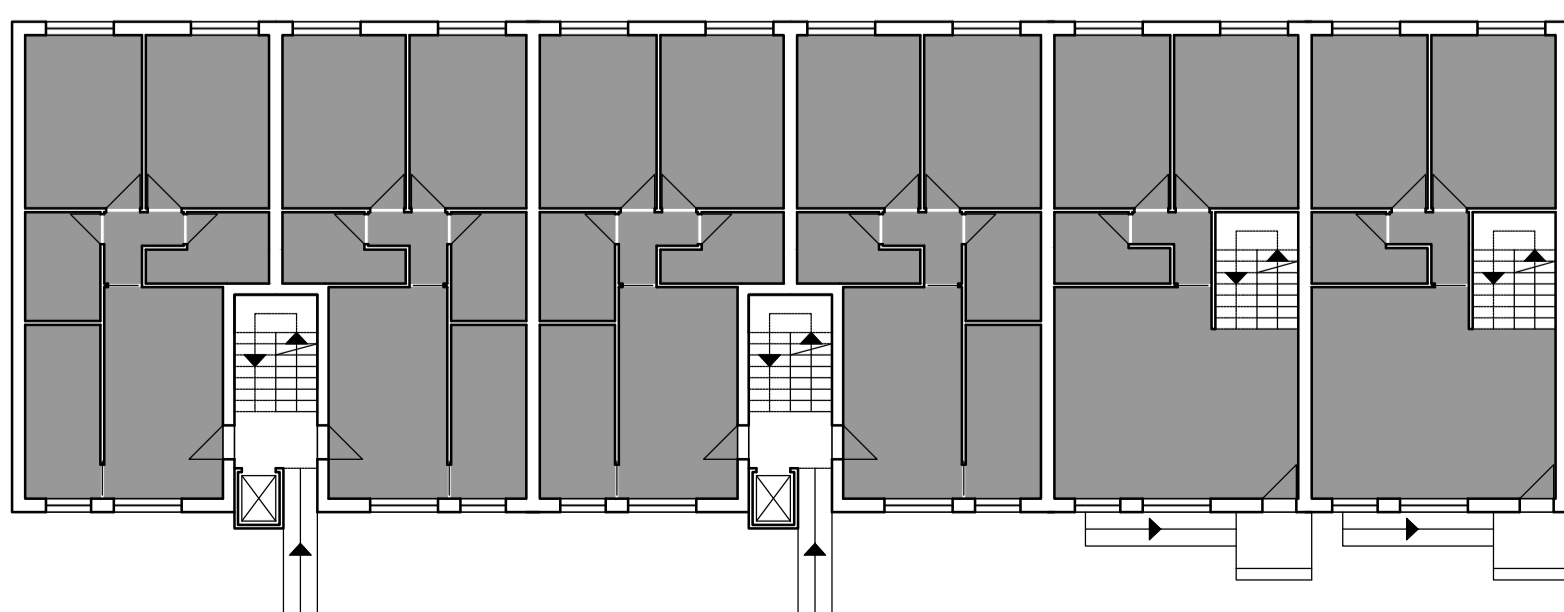
2a Aggregazione di otto unità abitative in linea (45 mq) - piano terra



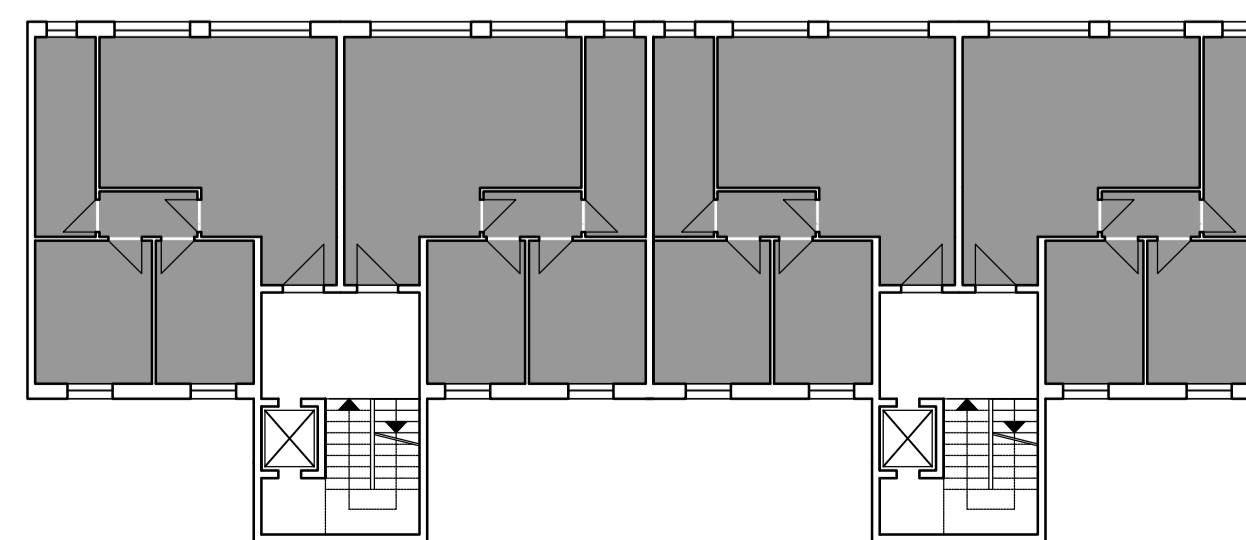
4 Aggregazione di tre unità abitative (80 mq) - piano terra



3 Aggregazione di sei unità abitative a schiera (4 da 70 mq, 2 da 100 mq) - piano terra



2b Aggregazione di quattro unità abitative in linea (70 mq) - piano tipo



scala 1:200