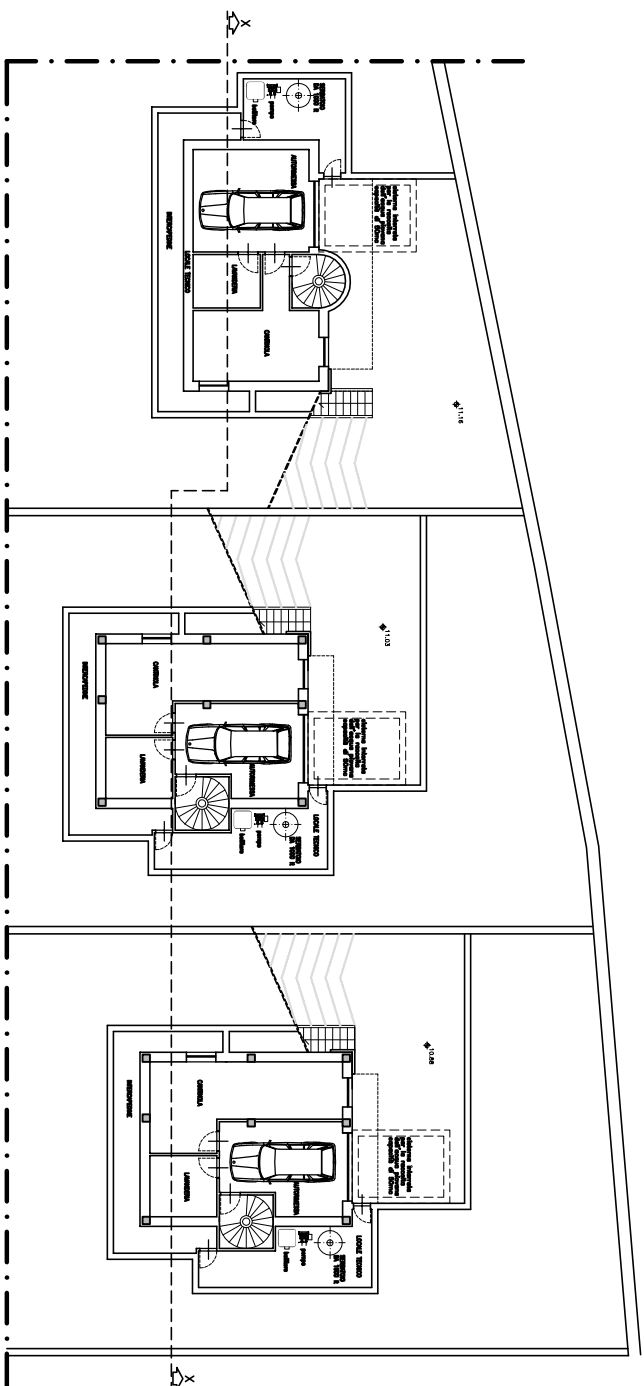
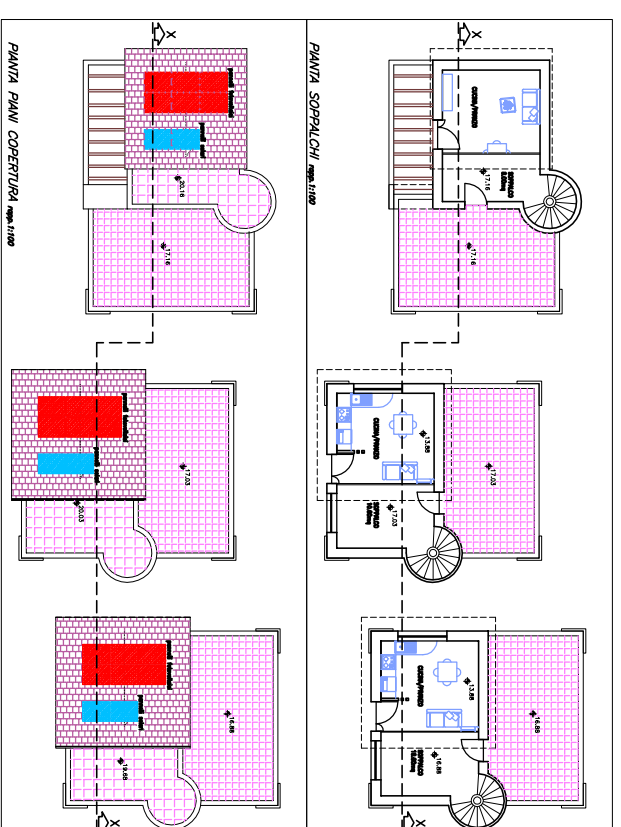




Piantina Generale



Pianta Piani Interni



Pianta Piani Copertura

Pianta Piani Copertura

COMUNE DI MONOPOLI

OGGETTO: PIANO URBANISTICO ESECUTIVO DEL COMPARTO SCD richiesto di
serie dell'art. 22 del D.P.R. 380/2001 e s.m.l.

ELABORATO: PIANIMETRA GENERALE, PIANTE PIANI INTERNI,
SOPRALCI E COPERTURE DELLE VILLETTE

TAVOLA: 06

SCALA: 1:100 DATA: settembre 2011

COMITENTE: IMMOBILIARE AIO' S.A.S. DI AIO' PASQUALE
Via Lomello n.10/1A MONOPOLI

PROGETTISTI: GEOM. DOMENICO WASI
Studio Tecnico Via Salaria n. 24 - Monopoli (BA)

ARCH. FRANCESCO MASTROROSA
Studio Tecnico Viale Trieste n. 30 - Foggia e Bari (FG)